

## **RECURSOS PAISAJÍSTICOS DE INTERÉS CULTURAL Y PATRIMONIAL.**



Tipo de recurso:

CULTURAL

**Denominación:** CASA CABRERA.

**Situación:** Partida de Berdica. Núm.11

**Unidad de paisaje:** 11

Ficha Num

1

Plano de  
situación

Escala 1:5.000



**Descripción:**

- Composición simétrica de huecos y ejes.
- Destacan las rejas y la cerrajería.
- Cubierta inclinada de tejas.
- Doble Riu-Rau en forma de L de cuatro ojos a cada lado.
- Estructura con arco interior en planta baja y planta primera.
- Fábricas de mampostería irregular.

**Conservación:** Buena.

**Uso actual:** Vivienda unifamiliar aislada.

**Protección:**

**Valoración:**

Valoración PPP	Valoración especialistas	Visibilidad	Valor paisajístico
MUY ALTO	MUY ALTO	MEDIA	MEDIO
FP. Fragilidad paisaje	MEDIA	FV. Fragilidad visual	

**Información gráfica**





Tipo de recurso:

CULTURAL

**Denominación:** ASIL VELL O VIL·LA PIERA.

**Situación:** Partida de Bellita. Núm. 19.

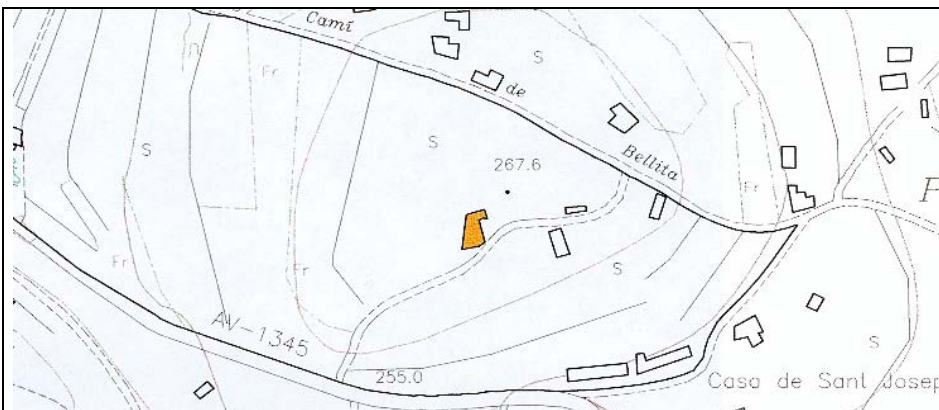
**Unidad de paisaje:** 11

Ficha Num

2

Plano de  
situación

Escala 1:5.000



**Descripción:**

- Cubierta inclinada de tejas.
- Composición simétrica de huecos y ejes.
- Destacan las rejas y la cerrajería.
- Especial interés de la torre central cubierta con cúpula y mirador.
- Estructura con arco interior en planta baja y planta primera.
- Diferentes cuerpos añadidos al principal de planta cuadrada.
- Fábricas de mampostería irregular.

**Conservación:** Deficiente

**Uso actual:** Sin uso.

**Protección:** Parcial.

**Valoración:**

Valoración PPP	Valoración especialistas	Visibilidad	Valor paisajístico
MUY ALTO	MUY ALTO	BAJA	BAJO
FP. Fragilidad paisaje	MEDIA	FV. Fragilidad visual	

**Información gráfica**





Tipo de recurso:

CULTURAL

**Denominación:** CASA DEL TROS DE LES CALCIDES.

**Situación:** Urb. Montemar. Núm. X-69

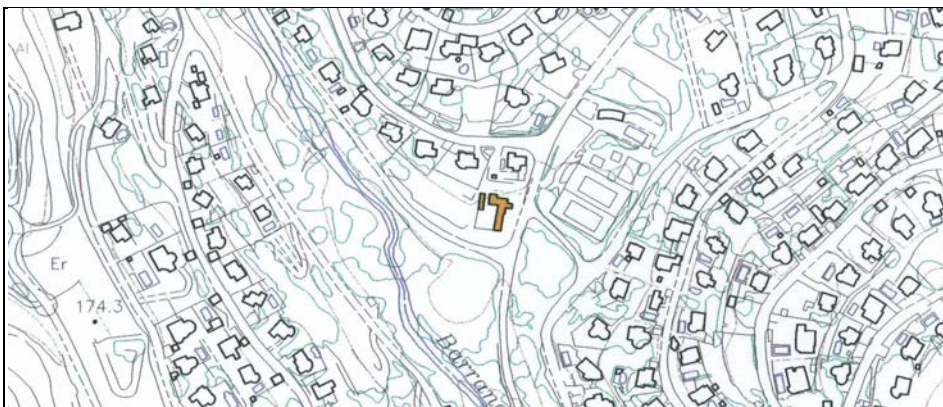
**Unidad de paisaje:** 2

Ficha Num

3

Plano de  
situación

Escala 1:5.000



**Descripción:**

- Cubierta inclinada de tejas.
- Cuerpo central de mayor altura, antigua torre defensiva.
- El edificio se adapta al desnivel y la rasante. La volumetría general está formada por la superposición de arquitecturas.
- Fábricas de mampostería irregular.

**Conservación:** Deficiente.

**Uso actual:** Sin uso.

**Protección:** Integral. BIC

**Valoración:**

Valoración PPP	Valoración especialistas	Visibilidad	Valor paisajístico
MUY ALTO	MUY ALTO	MUY BAJA	MUY ALTO
FP. Fragilidad paisaje	BAJA	FV. Fragilidad visual	

**Información gráfica**







Tipo de recurso:

CULTURAL

**Denominación:** CASA Y 2 RIU-RAUS DEL TROS DE MARINS

**Situación:** Partida de Benimarraig. Núm. 35

**Unidad de paisaje:** 12

Ficha Num

4

Plano de  
situación

Escala 1:5.000



**Descripción:**

- Cubierta inclinada de tejas.
- Destacan las rejas y la cerrajería.
- Dos Riu-Raus aislados, uno de 8 ojos y otro de 5 ojos.
- Acceso a la vivienda a través de arcos singulares.
- Fábricas de mampostería irregular.

**Conservación:** Buena.

**Uso actual:** Vivienda aislada.

**Protección:** Parcial.

**Valoración:**

Valoración PPP	Valoración especialistas	Visibilidad	Valor paisajístico
MUY ALTO	MUY ALTO	MUY ALTA	MUY ALTO
FP. Fragilidad paisaje	ALTA	FV. Fragilidad visual	

**Información gráfica**





Tipo de recurso:  
**CULTURAL**

**Denominación:** CASA DEL TROS DE L'ALFAMA

**Situación:** Partida de Fantatxat Núm. 12

**Unidad de paisaje:** 12

Ficha Num

**5**

Plano de  
situación

Escala 1:5.000



**Descripción:**

- Cubierta inclinada de tejas.
- Arco de acceso y dos huecos de grandes dimensiones en la fachada principal que recae al corral.
- Inscripción en arco de la primera crujía con la fecha "1779".
- Fábricas de mampostería irregular.

**Conservación:** Deficiente.

**Uso actual:** Sin uso.

**Protección:** Parcial.

**Valoración:**

Valoración PPP	Valoración especialistas	Visibilidad	Valor paisajístico
MUY ALTO	ALTO	MUY ALTA	MEDIO
FP. Fragilidad paisaje	MEDIA	FV. Fragilidad visual	

**Información gráfica**





Tipo de recurso:

CULTURAL

**Denominación:** CASA DEL TROS DE LA RÀPITA.

**Situación:** Partida del Binyent. Núm. 27

**Unidad de paisaje:**

Ficha Num

6

Plano de  
situación

Escala 1:5.000



**Descripción:**

- Cubierta inclinada de tejas.
- Estructura con arcos interiores en primera y segunda planta.
- Riu.rau en la parte trasera de la casa, orientado a Norte, del siglo XVIII.
- La edificación se encuentra dentro de un área arqueológica.
- Fábricas de mampostería irregular con arco estructural interior en planta baja y primera.

**Conservación:** Deficiente.

**Uso actual:** Sin uso.

**Protección:** Parcial.

**Valoración:**

Valoración PPP	Valoración especialistas	Visibilidad	Valor paisajístico
MUY ALTO	MEDIO	ALTA	MEDIO
FP. Fragilidad paisaje	MEDIA	FV. Fragilidad visual	

**Información gráfica**







Tipo de recurso:  
**CULTURAL**

**Denominación:** TORRETA DE CANOR.  
**Situación:** Partida de Canor. Núm. 44  
**Unidad de paisaje:** 10

Ficha Num

**7**

Plano de  
situación  
Escala 1:5.000



**Descripción:**

- Cuerpo central de dos alturas, antigua torre defensiva.
- Reloj de sol y aljibe de nieve situado en las proximidades.
- Diferentes cuerpos añadidos.
- Fábricas de tapia.

**Conservación:** Deficiente.

**Uso actual:** Corral.

**Protección:** Integral. BIC.

**Valoración:**

Valoración PPP	Valoración especialistas	Visibilidad	Valor paisajístico
MUY ALTO	ALTO	MEDIA	MUY ALTO
FP. Fragilidad paisaje	MEDIA	FV. Fragilidad visual	

**Información gráfica**







Tipo de recurso:

CULTURAL

**Denominación:** CASA DEL TROS DE NÚSOLS.

**Situación:** Partida de Sant Antoni. Núm. 2

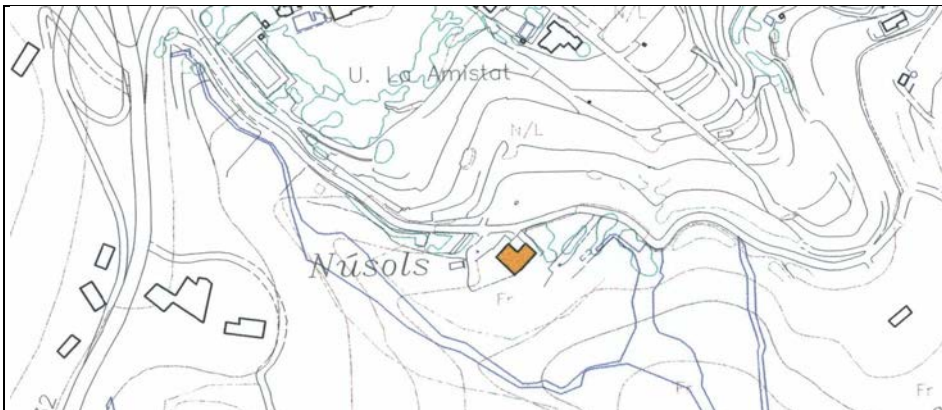
**Unidad de paisaje:** 12

Ficha Num

8

Plano de  
situación

Escala 1:5.000



**Descripción:**

- Cubierta inclinada de tejas.
- Huecos desproporcionados.
- Elementos añadidos: balcón, escalera de caracol y rejas de fachada.

**Conservación:** Buena.

**Uso actual:** Vivienda unifamiliar aislada.

**Protección:** Ambiental.

**Valoración:**

Valoración PPP	Valoración especialistas	Visibilidad	Valor paisajístico
MUY ALTO	ALTO	MEDIA	BAJO
FP. Fragilidad paisaje	ALTA	FV. Fragilidad visual	

**Información gráfica**





Tipo de recurso:

CULTURAL

**Denominación:** MOLINS DEL COLLAO.

**Situación:** Partida del Collao. S/Núm.

**Unidad de paisaje:** Ámbito externo

Ficha Num

9

Plano de  
situación

Escala 1:5.000



**Descripción:**

- Estructuras de fábrica de mampostería irregular de planta circular.

**Conservación:** Deficiente.

**Uso actual:** Sin uso.

**Protección:** Parcial.

**Valoración:**

Valoración PPP	Valoración especialistas	Visibilidad	Valor paisajístico
MUY ALTO	MUY ALTO	MUY BAJA	MUY ALTO
FP. Fragilidad paisaje	ALTA	FV. Fragilidad visual	

**Información gráfica**





Tipo de recurso:

**CULTURAL**

**Denominación:** CASA Y RIU-RAU DELS LLEUS.

**Situación:** Partida del Binyent. Núm. 32

**Unidad de paisaje:** 13

Ficha Num

**10**

Plano de  
situación

Escala 1:5.000



**Descripción:**

- Cubierta inclinada de tejas.
- Dos Riu-Raus, uno aislado de doble crujía con arcada central y otro adosado a la fábrica principal con 5 ojos, todos cegados menos uno.
- Restos de arqueología industrial en el Riu-Rau aislado.
- Fábricas de mampostería irregular.

**Conservación:** Buena.

**Uso actual:** Vivienda.

**Protección:** Parcial.

**Valoración:**

Valoración PPP	Valoración especialistas	Visibilidad	Valor paisajístico
MUY ALTO	ALTO	MUY ALTA	MUY ALTO
FP. Fragilidad paisaje	MEDIA	FV. Fragilidad visual	

**Información gráfica**







Tipo de recurso:  
**CULTURAL**

**Denominación:** MOLINO DE AGUA DEL QUISI  
**Situación:** Partida del Quisi. Núm. 4  
**Unidad de paisaje:** 12

Ficha Num

**11**

Plano de  
situación  
Escala 1:5.000



**Descripción:**

- Cubiertas inclinadas de teja.
- Torre rectangular de planta baja y dos alturas y construcciones anexas adosadas que se adaptan a la topografía.
- Estructura abovedada.
- Restos de arqueología industrial de molino en el entorno: acequia y balsas.
- Fábricas de mampostería irregular.

**Conservación:** Regular.

**Uso actual:** Sin uso.

**Protección:** Integral. BRL.

**Valoración:**

Valoración PPP	Valoración especialistas	Visibilidad	Valor paisajístico
MUY ALTO	MUY ALTO	MEDIA	MUY ALTO
FP. Fragilidad paisaje	MEDIA	FV. Fragilidad visual	

**Información gráfica**







Tipo de recurso:

CULTURAL

**Denominación:** CASA DE LA COMA.

**Situación:** Partida del Tossalet. Núm. 14

**Unidad de paisaje:** 12

Ficha Num

12

Plano de  
situación

Escala 1:5.000



**Descripción:**

- Cubiertas inclinadas de teja. Faldones en los extremos a un agua.
- Planta en forma de L.
- Torre rectangular de planta baja y dos alturas y construcciones anexas adosadas que se adaptan a la topografía.
- El conjunto se adapta al terreno pasando de una altura a dos.
- Destaca un cuerpo contrapuesto a la fachada con un arco de acceso.
- Fábricas de mampostería irregular.

**Conservación:** Buena.

**Uso actual:** Vivienda unifamiliar aislada.

**Protección:** Parcial.

**Valoración:**

Valoración PPP	Valoración especialistas	Visibilidad	Valor paisajístico
MUY ALTO	MEDIO	MUY ALTA	ALTO
FP. Fragilidad paisaje	MEDIA	FV. Fragilidad visual	

**Información gráfica**





Tipo de recurso:

CULTURAL

**Denominación:** CASES DEL CARRERET DE BENIMARCO.

**Situación:** Partida de Benimarco. Núms. 6-7-8

**Unidad de paisaje:** 7

Ficha Num

13

Plano de  
situación

Escala 1:5.000



**Descripción:**

- Cubiertas inclinadas de teja.
- Volumetría general de las viviendas imitando una calle, con diferentes grados de intervención, destacando por la altura y vacíos sobre el Riu-Rau adintelado de la vivienda Num. 7.
- Interés especial del voladizo de piedra caliza.
- Fábricas de mampostería irregular.

**Conservación:** Buena.

**Uso actual:** Viviendas unifamiliares aisladas.

**Protección:** Ambiental.

**Valoración:**

Valoración PPP	Valoración especialistas	Visibilidad	Valor paisajístico
MUY ALTO	MUY ALTO	MUY BAJA	MUY BAJA
FP. Fragilidad paisaje	MEDIA	FV. Fragilidad visual	

**Información gráfica**





Tipo de recurso:  
**CULTURAL**

**Denominación:** MOLINO DE MONTSERRAT  
**Situación:** Partida de Osalva. Núm. 2  
**Unidad de paisaje:** 12

Ficha Num

**14**

Plano de  
situación  
Escala 1:5.000



**Descripción:**

- Estructura de planta circular de fábricas de mampostería irregular.

**Conservación:** Deficiente.

**Uso actual:** Sin uso.

**Protección:** Parcial.

**Valoración:**

Valoración PPP	Valoración especialistas	Visibilidad	Valor paisajístico
MUY ALTO	MUY ALTO	MUY ALTA	MUY ALTO
FP. Fragilidad paisaje	ALTA	FV. Fragilidad visual	

**Información gráfica**







Tipo de recurso:  
**CULTURAL**

**Denominación:** CASA CAPÓ  
**Situación:** Partida del Binyent. Núm. 4  
**Unidad de paisaje:** 9

Ficha Num

**15**

Plano de  
situación  
Escala 1:5.000



**Descripción:**

- Cubiertas inclinadas de teja.
- El conjunto está formado por una casa principal, un corral y los riu-raus anexos adosados.
- La estructura de cubierta del riu-rau principal está unido con la crujía de la casa y el acceso lateral a través de un arco de trazado irregular, sin hoja de tablero cerámico
- Restos de arqueología industrial: prensa y cuba.
- Fábricas de mampostería irregular.

**Conservación:** Buena.

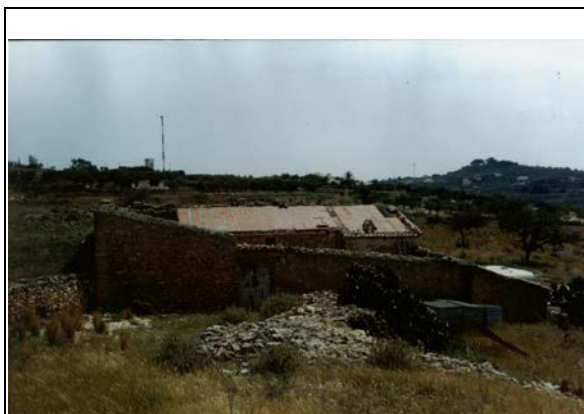
**Uso actual:** Vivienda unifamiliar aislada.

**Protección:** Parcial.

**Valoración:**

Valoración PPP	Valoración especialistas	Visibilidad	Valor paisajístico
MUY ALTO	ALTO	MEDIA	MUY ALTO
FP. Fragilidad paisaje	ALTA	FV. Fragilidad visual	

**Información gráfica**







Tipo de recurso:  
**CULTURAL**

**Denominación:** CASA DEL TROS VELL.  
**Situación:** Partida de Paratella. Núm. 51  
**Unidad de paisaje:** 11

Ficha Num

**16**

Plano de  
situación  
Escala 1:5.000



**Descripción:**

- Cubiertas inclinadas de teja.
- Riu-rau posterior con planta superior, con otro Riu-Rau adintelado posterior añadido de construcción posterior.
- Fachada principal con escalinata de acceso y diferentes elementos decorativos.
- Capilla devocional con recercado cerámico.
- Fábricas de mampostería irregular.

**Conservación:** Buena.

**Uso actual:** Vivienda unifamiliar aislada.

**Protección:** Parcial.

**Valoración:**

Valoración PPP	Valoración especialistas	Visibilidad	Valor paisajístico
MUY ALTO	MUY ALTO	BAJA	BAJO
FP. Fragilidad paisaje	MEDIA	FV. Fragilidad visual	

**Información gráfica**





Tipo de recurso:  
**CULTURAL**

**Denominación:** CASA DEL QUISI.  
**Situación:** Partida del Quisi. Núm. 38  
**Unidad de paisaje:** 12

Ficha Num

**17**

Plano de  
situación  
Escala 1:5.000



**Descripción:**

- Cubiertas inclinadas de teja.
- Fachada principal con distribución simétrica de huecos, tanto a nivel de Riu-Rau y ojos adintelados como los superiores, exceptuando la puerta de acceso.
- La gran altura en el inicio del faldón del Riu-Rau y el vuelo de la casa, junto con la continuidad monótona de la cubierta manifiestan una posible intervención reciente.
- Fábricas de mampostería irregular.

**Conservación:** Buena.

**Uso actual:** Vivienda aislada.

**Protección:** Parcial.

**Valoración:**

Valoración PPP	Valoración especialistas	Visibilidad	Valor paisajístico
MUY ALTO	ALTO	MEDIA	MEDIO
FP. Fragilidad paisaje	MEDIA	FV. Fragilidad visual	

**Información gráfica**





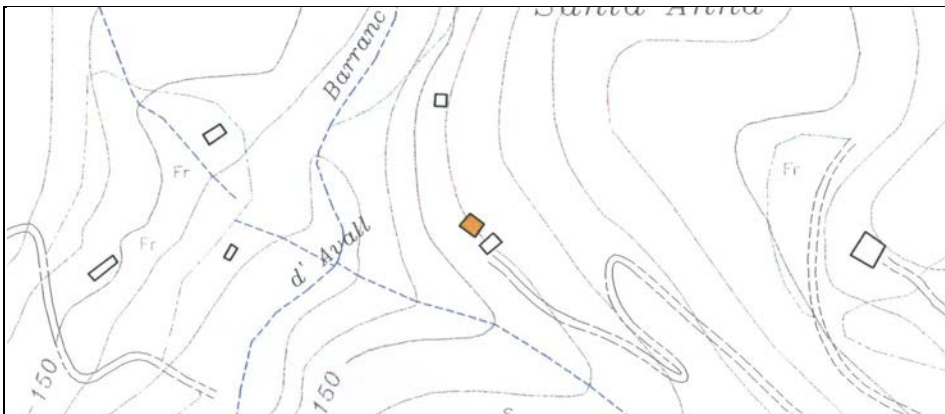
Tipo de recurso:  
**CULTURAL**

**Denominación:** CASA EL TROS DE SANTA ANNA  
**Situación:** Partida de Santa Anna. Núm. 23  
**Unidad de paisaje:** 12

Ficha Num

**18**

Plano de  
situación  
Escala 1:5.000



**Descripción:**

- Cubiertas inclinadas de teja.
- Restos de arqueología industrial: prensa y lagar.
- Fábricas de mampostería irregular.

**Conservación:** Deficiente.

**Uso actual:** Vivienda unifamiliar aislada.

**Protección:** Parcial.

**Valoración:**

Valoración PPP	Valoración especialistas	Visibilidad	Valor paisajístico
MUY ALTO	ALTO	MUY ALTA	ALTO
FP. Fragilidad paisaje	MEDIA	FV. Fragilidad visual	

**Información gráfica**







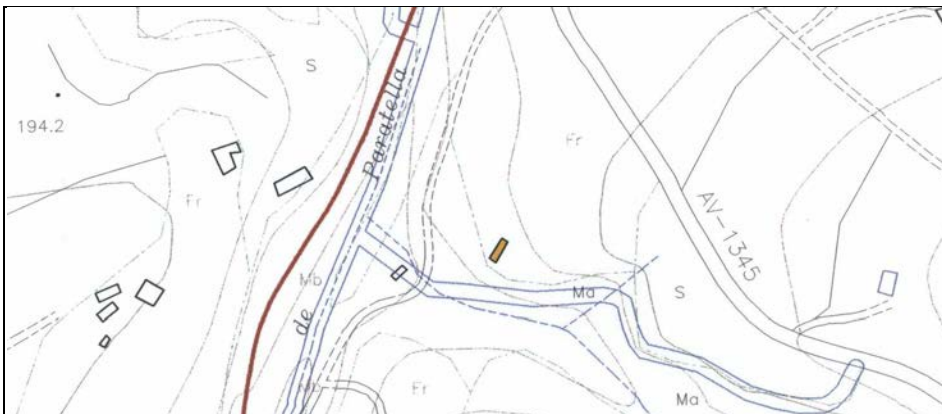
Tipo de recurso:  
**CULTURAL**

**Denominación:** CASA DEL TROS DE PARATELLA  
**Situación:** Partida de Paratella. Núm. 34.  
**Unidad de paisaje:** 12

Ficha Num

**19**

Plano de  
situación  
Escala 1:5.000



**Descripción:**

- Cuerpo principal con cubierta inclinada a dos aguas.
- Fachada sin riu-rau.
- Destaca la puerta de acceso al corral desde el exterior y los huecos cegados de la fachada izquierda.
- Fábricas de mampostería irregular.

**Conservación:** Regular.

**Uso actual:** Vivienda aislada.

**Protección:** Ambiental.

**Valoración:**

Valoración PPP	Valoración especialistas	Visibilidad	Valor paisajístico
MUY ALTO	MEDIO	MEDIA	BAJO
FP. Fragilidad paisaje	MEDIA	FV. Fragilidad visual	

**Información gráfica**







Tipo de recurso:  
**CULTURAL**

**Denominación:** CASA Y RIU-RAU DE BIASNER  
**Situación:** Partida de Biasner. Núm. 2  
**Unidad de paisaje:** 12

Ficha Num

**20**

Plano de  
situación  
Escala 1:5.000



**Descripción:**

- Riu-Rau aislado muy degradado: destacando por sus proporciones, en concreto la gran anchura y los huecos adintelados.
- Riu-Rau de dos ojos integrado en el cuerpo principal, el de la izquierda es de mayores dimensiones.
- Distribución irregular de los huecos superiores
- Fábricas de mampostería irregular.

**Conservación:** Buena.

**Uso actual:** Vivienda aislada.

**Protección:** Parcial.

**Valoración:**

Valoración PPP	Valoración especialistas	Visibilidad	Valor paisajístico
MUY ALTO	MEDIO	ALTA	MEDIO
FP. Fragilidad paisaje	MEDIA	FV. Fragilidad visual	

**Información gráfica**





Tipo de recurso:  
**CULTURAL**

**Denominación:** CASA DE LA SÈNIA.  
**Situación:** Partida la Llenes. Núm. 56  
**Unidad de paisaje:** 12

Ficha Num

**21**

Plano de  
situación  
Escala 1:5.000



**Descripción:**

- Cuerpo principal con cubierta a dos aguas, en la fachada principal presenta un Riu-Rau de cinco ojos adintelados de los cuales se ha cubierto uno.
- Existe un corral en la parte posterior.
- Fábricas de mampostería irregular.

**Conservación:** Regular.

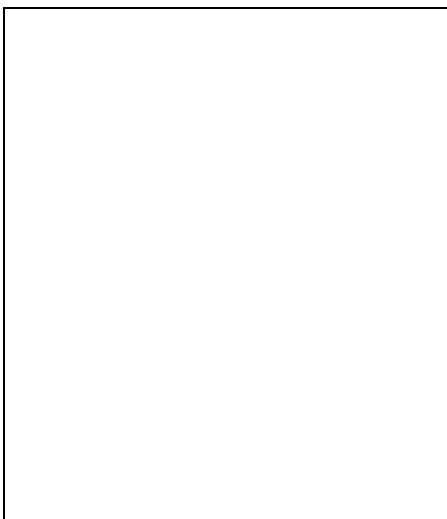
**Uso actual:** Vivienda unifamiliar aislada.

**Protección:** Parcial.

**Valoración:**

Valoración PPP	Valoración especialistas	Visibilidad	Valor paisajístico
MUY ALTO	ALTO	ALTA	ALTO
FP. Fragilidad paisaje	ALTA	FV. Fragilidad visual	

**Información gráfica**





Tipo de recurso:

CULTURAL

**Denominación:** CASA DE VINENT O BORRELL

**Situación:** Partida de Bellita. Núm. 40

**Unidad de paisaje:** 11

Ficha Num

22

Plano de  
situación

Escala 1:5.000



**Descripción:**

- Cubierta inclinada de tejas.
- Destaca Riu-Rau de tres ojos en la fachada principal integrando el cuerpo izquierdo con el cuerpo principal.
- Fábricas de mampostería irregular.

**Conservación:** Regular.

**Uso actual:** Vivienda unifamiliar aislada.

**Protección:** Parcial.

**Valoración:**

Valoración PPP	Valoración especialistas	Visibilidad	Valor paisajístico
MUY ALTO	ALTO	MEDIO	MEDIO
FP. Fragilidad paisaje	ALTA	FV. Fragilidad visual	

**Información gráfica**







Tipo de recurso:  
**CULTURAL**

**Denominación:** CASA Y DOS RIU-RAUS DE PINOS.

**Situación:** Partida de Pinos. Núm. 13

**Unidad de paisaje:** 23

Ficha Num

**23**

Plano de  
situación

Escala 1:5.000



**Descripción:**

- Cubierta inclinada de tejas.
- Destaca la fachada principal con huecos centrados.
- Dos Riu-Raus aislados con pendientes hacia la parte posterior, uno, el más próximo a la edificación principal, con huecos adintelados y el otro con tres arcos, con el de la derecha cegado.
- Fábricas de mampostería irregular.

**Conservación:** Buena.

**Uso actual:** Viviendas unifamiliares aisladas.

**Protección:** Parcial.

**Valoración:**

Valoración PPP	Valoración especialistas	Visibilidad	Valor paisajístico
MUY ALTO	ALTO	MEDIA	ALTO
FP. Fragilidad paisaje	ALTA	FV. Fragilidad visual	

**Información gráfica**





Tipo de recurso:  
**CULTURAL**

**Denominación:** CASA DE PINOS II  
**Situación:** Partida de Pinos. Núm. 21  
**Unidad de paisaje:** 15

Ficha Num

**24**

Plano de  
situación  
Escala 1:5.000



**Descripción:**

- Destaca la fachada principal con huecos centrados y un Riu-Rau de un único ojo.
- La cubierta trasera de la edificación se encuentra unificada con un faldón de cuatro crujeas.
- Cubierta inclinada de tejas.
- Fábricas de mampostería irregular.

**Conservación:** Buena.

**Uso actual:** Vivienda aislada.

**Protección:** Parcial.

**Valoración:**

Valoración PPP	Valoración especialistas	Visibilidad	Valor paisajístico
MUY ALTO	ALTO	ALTA	ALTO
FP. Fragilidad paisaje	MEDIA	FV. Fragilidad visual	

**Información gráfica**





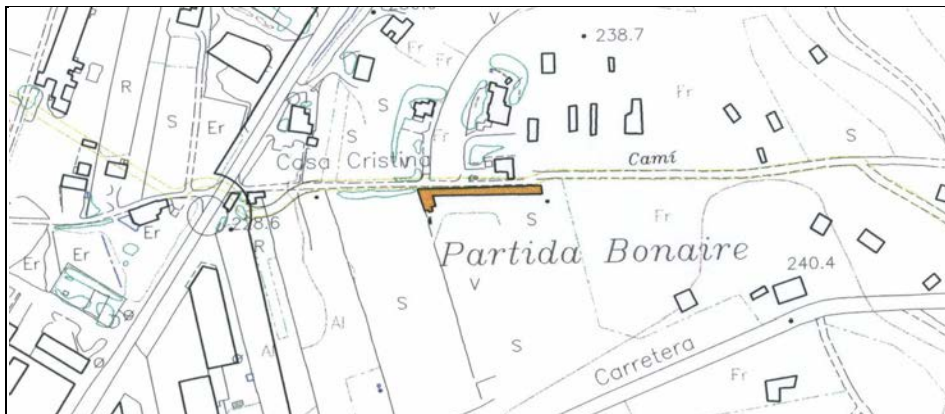
Tipo de recurso:  
**CULTURAL**

**Denominación:** CASA DE BONAIRE  
**Situación:** Partida de Bonaire. Núm. 36  
**Unidad de paisaje:** 11

Ficha Num

**25**

Plano de  
situación  
Escala 1:5.000



**Descripción:**

- Fábricas de mampostería irregular.
- Dos Riu-Raus, uno de catorce ojos parcialmente cegados, y otro Riu-Rau con dos arcadas superpuestas, anexo al anterior y situado más próximo a la casa.

**Conservación:** Deficiente.

**Uso actual:** Sin uso.

**Protección:** Integral.

**Valoración:**

Valoración PPP	Valoración especialistas	Visibilidad	Valor paisajístico
MUY ALTO	MUY ALTO	ALTA	MUY ALTO
FP. Fragilidad paisaje	ALTA	FV. Fragilidad visual	

**Información gráfica**







Tipo de recurso:  
**CULTURAL**

**Denominación:** CASA DE LES ALBES O DE LES CORNETES.

**Situación:** Partida de Paratella. Núm. 28

**Unidad de paisaje:** 12

Ficha Num

**26**

Plano de  
situación

Escala 1:5.000



**Descripción:**

- Acceso principal por Riu-Rau de seis ojos de diferentes dimensiones, fruto de varias intervenciones en el tiempo.
- Cuerpo principal situado a la derecha de la fachada.
- Cubierta inclinada de tejas.
- Fábricas de mampostería irregular.

**Conservación:** Buena.

**Uso actual:** Vivienda unifamiliar aislada.

**Protección:** Ambiental.

**Valoración:**

Valoración PPP	Valoración especialistas	Visibilidad	Valor paisajístico
MUY ALTO	ALTO	MUY ALTA	MUY ALTO
FP. Fragilidad paisaje	MEDIA	FV. Fragilidad visual	

**Información gráfica**





Tipo de recurso:  
**CULTURAL**

**Denominación:** CASA Y RIU-RAU DE FANTAXAT

**Situación:** Partida de Fantaxat. Núms. 7 i 8

**Unidad de paisaje:** 12

Ficha Num

**27**

Plano de  
situación

Escala 1:5.000



**Descripción:**

- Casa con cubierta a dos aguas con corral en la parte posterior.
- La casa presenta un Riu-Rau añadido posteriormente a la izquierda.
- Río-Raus de cinco ojos adintelados, de los cuales hay dos cegados, situados a la izquierda. Los pilares están reforzados con contrafuertes recientes.
- Cubierta inclinada de tejas.
- Fábricas de mampostería irregular.

**Conservación:** Deficiente.

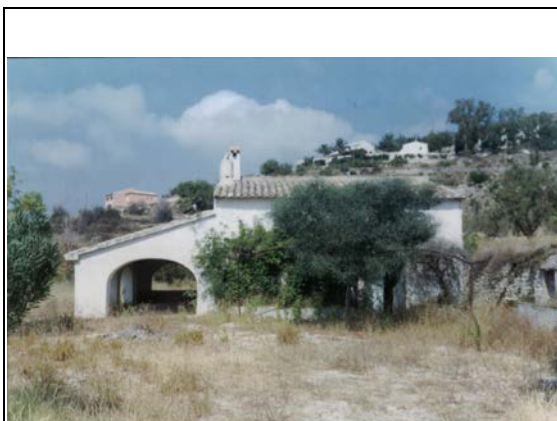
**Uso actual:** Vivienda unifamiliar aislada.

**Protección:** Ambiental.

**Valoración:**

Valoración PPP	Valoración especialistas	Visibilidad	Valor paisajístico
MUY ALTO	MEDIO	MEDIA	BAJO
FP. Fragilidad paisaje	MEDIA	FV. Fragilidad visual	

**Información gráfica**





Tipo de recurso:  
**CULTURAL**

**Denominación:** DOS CASAS Y RIU-RAU DE L'OLIVAR

**Situación:** Partida de Benimallunt. Núms. 7a i 7b

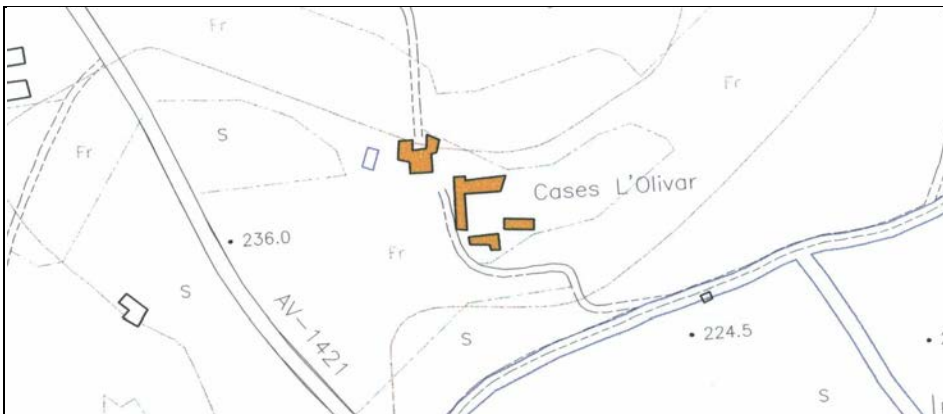
**Unidad de paisaje:** 9

Ficha Num

**28**

Plano de  
situación

Escala 1:5.000



**Descripción:**

- Construcción singular mezcla de diferentes elementos arquitectónicos.
- Destaca la fachada principal y Riu-Rau en forma de ele con arcos apuntados.
- Riu-Rau en las proximidades de doble crujía y arcada central, protección de arcadas y sistema estructural.
- Fábricas de mampostería irregular.

**Conservación:** Buena.

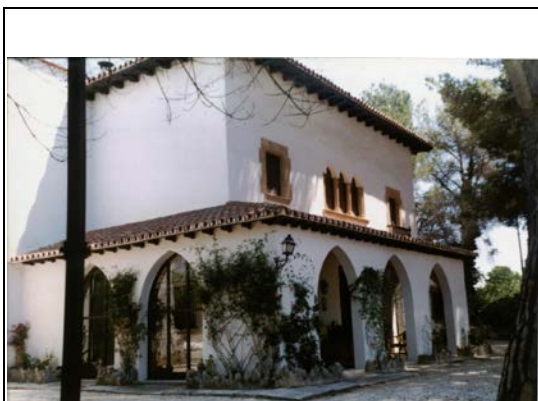
**Uso actual:** Vivienda unifamiliar aislada.

**Protección:** Ambiental.

**Valoración:**

Valoración PPP	Valoración especialistas	Visibilidad	Valor paisajístico
MUY ALTO	MUY ALTO	MUY ALTA	MUY ALTO
FP. Fragilidad paisaje	MEDIA	FV. Fragilidad visual	

**Información gráfica**







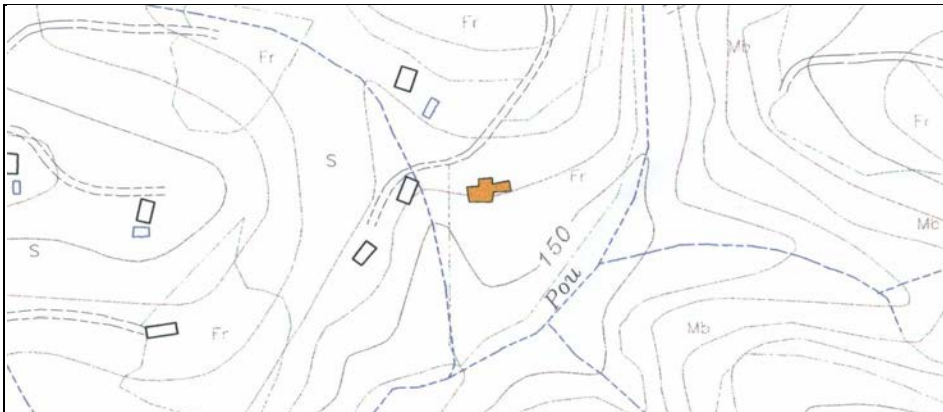
Tipo de recurso:  
**CULTURAL**

**Denominación:** ERMITA DE SANTA ANNA  
**Situación:** Partida de Santa Anna. Núm. 12  
**Unidad de paisaje:** 12

Ficha Num

**29**

Plano de  
situación  
Escala 1:5.000



**Descripción:**

- Conjunto de ermita, albergue, plazoleta y cruz. Destaca la fachada y proporciones de la ermita.
- Cubierta inclinada de tejas.
- Fachadas de piedra tosca.

**Conservación:** Regular.

**Uso actual:** Ermita de partida y albergue.

**Protección:** Integral. BRL.

**Valoración:**

Valoración PPP	Valoración especialistas	Visibilidad	Valor paisajístico
MUY ALTO	MUY ALTO	MEDIA	MUY ALTO
FP. Fragilidad paisaje	ALTA	FV. Fragilidad visual	

**Información gráfica**





Tipo de recurso:  
**CULTURAL**

**Denominación:** ERMITA DELS LLEUS  
**Situación:** Partida dels Lleus. Núm. 23  
**Unidad de paisaje:** 13

Ficha Num

**30**

Plano de  
situación  
Escala 1:5.000



**Descripción:**

- Riu-Rau aislado muy degradado: destacando por sus proporciones, en concreto la gran anchura y los huecos adintelados.
- Destaca el Riu-Rau de dos ojos integrado en el cuerpo principal, el de la izquierda es de mayores dimensiones.
- Distribución irregular de los huecos superiores.
- Cubierta inclinada de tejas.
- Fábricas de mampostería irregular.

**Conservación:** Regular.

**Uso actual:** Ermita de partida.

**Protección:** Integral. BRL.

**Valoración:**

Valoración PPP	Valoración especialistas	Visibilidad	Valor paisajístico
MUY ALTO	MUY ALTO	ALTA	MUY ALTO
FP. Fragilidad paisaje	MEDIA	FV. Fragilidad visual	

**Información gráfica**





Tipo de recurso:  
**CULTURAL**

**Denominación:** CASA DEL PI DE GANDIA.  
**Situación:** Partida del Binyent. Núm. 29  
**Unidad de paisaje:** 13

Ficha Num

**41**

Plano de  
situación

Escala 1:5.000



**Descripción:**

- Construcción en ruina, presenta graves patologías de desplome de muros y pérdida de cubierta.
- Destaca la relación de volumen de los elementos, así como la distribución de huecos, algunos casos tapiados.
- Sistema estructural con arcada interior en la planta baja y primera.
- Fábricas de mampostería irregular.

**Conservación:** Deficiente.

**Uso actual:** Vivienda unifamiliar.

**Protección:** Parcial.

**Valoración:**

Valoración PPP	Valoración especialistas	Visibilidad	Valor paisajístico
MUY ALTO	MEDIO	ALTA	MEDIO
FP. Fragilidad paisaje	MEDIA	FV. Fragilidad visual	

**Información gráfica**







Tipo de recurso:

CULTURAL

**Denominación:** CORRAL DE VERDÚ

**Situación:** Partida de Canor. Núm. 92

**Unidad de paisaje:** 8

Ficha Num

42

Plano de  
situación

Escala 1:5.000



**Descripción:**

- Corral de planta aproximadamente cuadrada.
- Dos de sus laterales, el opuesto a la entrada y el lateral derecho, presentan cubierta a un agua.
- Fábricas de mampostería irregular.

**Conservación:** Deficiente.

**Uso actual:** Corral.

**Protección:** Parcial.

**Valoración:**

Valoración PPP	Valoración especialistas	Visibilidad	Valor paisajístico
MUY ALTO	MEDIO	MUY ALTA	ALTO
FP. Fragilidad paisaje	ALTA	FV. Fragilidad visual	

**Información gráfica**





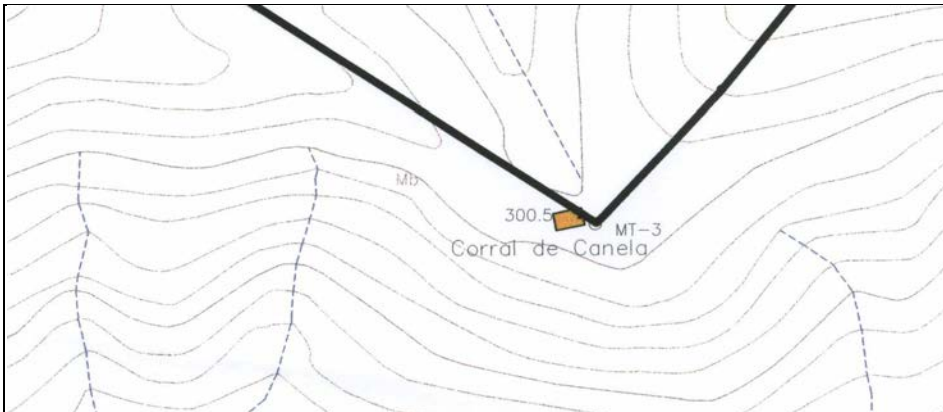
Tipo de recurso:  
**CULTURAL**

**Denominación:** CORRAL DE LA CANELA  
**Situación:** Canor S/Núm.  
**Unidad de paisaje:** Ámbito exterior

Ficha Num

**43**

Plano de  
situación  
Escala 1:5.000



**Descripción:**

- Construcción de planta rectangular, los muros responden a un ritmo determinado.
- Aljibe próximo a la fachada principal.
- El conjunto está rodeado por una serie de muros de piedra en seco que destacan por su trazado recto.
- Fábricas de mampostería irregular y márgenes de piedra en seco.

**Conservación:** Deficiente.

**Uso actual:** Sin uso

**Protección:** Parcial.

**Valoración:**

Valoración PPP	Valoración especialistas	Visibilidad	Valor paisajístico
MUY ALTO	BAJO	MUY BAJA	MUY BAJO
FP. Fragilidad paisaje	MEDIA	FV. Fragilidad visual	

**Información gráfica**





Tipo de recurso:  
**CULTURAL**

**Denominación:** CASA DEL BINYENT II  
**Situación:** Partida del Binyent. Núm 12  
**Unidad de paisaje:** 13

Ficha Num

**44**

Plano de  
situación

Escala 1:5.000



**Descripción:**

- Destaca volumen del conjunto y relación entre los diferentes elementos.
- Destaca el aljibe de nieve de gran tamaño y dos capillas.
- Cimientos de la casa directamente sobre el plano inclinado de la roca.
- Arqueología industrial: lagar con prensa y balsa.
- Fábricas de mampostería irregular.

**Conservación:** Deficiente.

**Uso actual:** Vivienda unifamiliar aislada.

**Protección:** Parcial.

**Valoración:**

Valoración PPP	Valoración especialistas	Visibilidad	Valor paisajístico
MUY ALTO	ALTO	ALTA	MEDIO
FP. Fragilidad paisaje	MEDIA	FV. Fragilidad visual	

**Información gráfica**







Tipo de recurso:  
**CULTURAL**

**Denominación:** CASA DE LA PENYA O DEL CANTAL  
**Situación:** Partida de Pinos Núms. 88a i 88b  
**Unidad de paisaje:** 4

Ficha Num

**45**

Plano de  
situación  
Escala 1:5.000



**Descripción:**

- Casa de dos alturas, con puerta de acceso de reducidas dimensiones.
- La fachada posterior es una roca.
- Fábricas de mampostería irregular.

**Conservación:** Regular.

**Uso actual:** Vivienda unifamiliar aislada.

**Protección:** Ambiental.

**Valoración:**

Valoración PPP	Valoración especialistas	Visibilidad	Valor paisajístico
MUY ALTO	ALTO	ALTA	ALTO
FP. Fragilidad paisaje	ALTA	FV. Fragilidad visual	

**Información gràfica**





Tipo de recurso:  
**CULTURAL**

**Denominación:** RIU-RAU EN CANOR  
**Situación:** Partida del Canor  
**Unidad de paisaje:** 9

Ficha Num

**46**

Plano de  
situación  
Escala 1:5.000



**Descripción:**

- Riu-Rau con pendiente hacia la parte posterior a la fachada. El lado derecho aumenta una altura con la pendiente al contrario.
- Fábricas de mampostería irregular.

**Conservación:** Regular.

**Uso actual:** Riu-Rau, almacén privado.

**Protección:** Parcial.

**Valoración:**

Valoración PPP	Valoración especialistas	Visibilidad	Valor paisajístico
MUY ALTO	ALTO	BAJA	BAJO
FP. Fragilidad paisaje	ALTA	FV. Fragilidad visual	

**Información gráfica**





Tipo de recurso:  
**CULTURAL**

**Denominación:** VENTA DEL MACO I RIU-RAU  
**Situación:** Partida de Benimarraig. Núms. 37a i 37b  
**Unidad de paisaje:** 12

Ficha Num

**47**

Plano de  
situación

Escala 1:5.000



**Descripción:**

- Casa de dos alturas con cubierta a dos aguas, la de menor longitud recae sobre la fachada principal.
- Destaca la fachada principal a la carretera N-332, en la que la puerta de acceso está centrada, con un balcón superior centrado y dos ventanas.
- Cubierta inclinada de tejas.
- Riu-Rau aislado en la parte posterior, de doble planta, con diez ojos inferiores y otros tantos superiores.
- Fábricas de mampostería irregular con portada de cantería.

**Conservación:** Deficiente.

**Uso actual:** Vivienda unifamiliar aislada.

**Protección:** Parcial.

**Valoración:**

Valoración PPP	Valoración especialistas	Visibilidad	Valor paisajístico
MUY ALTO	ALTO	MUY ALTA	MUY ALTO
FP. Fragilidad paisaje	MEDIA	FV. Fragilidad visual	

**Información gráfica**







Tipo de recurso:  
**CULTURAL**

**Denominación:** CASA DE MORELL  
**Situación:** Partida de Benimarraig. Núm. 65b  
**Unidad de paisaje:** 12

Ficha Num

**48**

Plano de  
situación  
Escala 1:5.000



**Descripción:**

- Conjunto de casa, Riu-Rau anexo y corral.
- Destaca volumen general y arco interior que comunica los dos Riu-Raus, así como las proporciones de la fachada.
- Riu-Rau en la fachada principal de cuatro ojos distribuidos simétricamente.
- La fachada lateral izquierda presenta un hueco superior para permitir el almacenamiento directo en el pajar.
- Fábricas de mampostería irregular.

**Conservación:** Deficiente.

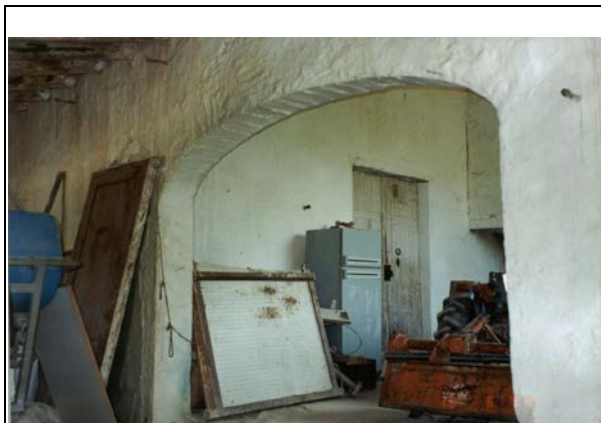
**Uso actual:** Vivienda unifamiliar aislada.

**Protección:** Parcial.

**Valoración:**

Valoración PPP	Valoración especialistas	Visibilidad	Valor paisajístico
MUY ALTO	ALTO	MEDIA	MEDIO
FP. Fragilidad paisaje	MEDIA	FV. Fragilidad visual	

**Información gráfica**





Tipo de recurso:  
**CULTURAL**

**Denominación:** CASA DE BELLITA  
**Situación:** Partida de Bellita. S/Núm  
**Unidad de paisaje:** 11

Ficha Num

**49**

Plano de  
situación  
Escala 1:5.000



**Descripción:**

- Casa y Riu-Raus integrados en un solo cuerpo.
- Riu-Rau de cuatro ojos con continuidad hacia la derecha, derribado por el paso del camino.
- Casa ocupa la parte izquierda. Todos los huecos se orientan hacia la fachada principal.
- Fábricas de mampostería irregular.

**Conservación:** Deficiente.

**Uso actual:** Vivienda unifamiliar aislada.

**Protección:** Parcial.

**Valoración:**

Valoración PPP	Valoración especialistas	Visibilidad	Valor paisajístico
MUY ALTO	MEDIO	BAJA	MUY BAJO
FP. Fragilidad paisaje	MEDIA	FV. Fragilidad visual	

**Información gráfica**





Tipo de recurso:  
**CULTURAL**

**Denominación:** VIL.LA ANGELS  
**Situación:** Partida de Llenes. Núm. 30  
**Unidad de paisaje:** 12

Ficha Num

**50**

Plano de  
situación  
Escala 1:5.000



**Descripción:**

- Casa con elementos decorativos neogóticos en los huecos superiores.
- Destaca volumen y composición de elementos.
- Fábricas de mampostería irregular, con elementos de piedra tosca.

**Conservación:** Regular.

**Uso actual:** Vivienda unifamiliar aislada.

**Protección:** Ambiental.

**Valoración:**

Valoración PPP	Valoración especialistas	Visibilidad	Valor paisajístico
MUY ALTO	MUY ALTO	MEDIA	MEDIO
FP. Fragilidad paisaje	MEDIA	FV. Fragilidad visual	

**Información gráfica**







Tipo de recurso:  
**CULTURAL**

**Denominación:** ERMITA DE SANT JAUME.  
**Situación:** Partida de Benimarco. Núm. 22a  
**Unidad de paisaje:** 7

Ficha Num

**31**

Plano de  
situación  
Escala 1:5.000



**Descripción:**

- Destaca la fachada de la ermita y proporciones, así como el sistema estructural.
- Cubierta con vigas de madera y bovedillas.
- Fábricas de mampostería irregular.

**Conservación:** Buena.

**Uso actual:** Ermita de partida.

**Protección:** Integral. BRL.

**Valoración:**

Valoración PPP	Valoración especialistas	Visibilidad	Valor paisajístico
MUY ALTO	MUY ALTO	ALTA	MUY ALTO
FP. Fragilidad paisaje	MEDIA	FV. Fragilidad visual	

**Información gráfica**





Tipo de recurso:

CULTURAL

**Denominación:** ERMITA DE BENIMARRAIG

**Situación:** Partida de Benimarraig. Núm. 21

**Unidad de paisaje:** 12

Ficha Num

32

Plano de  
situación

Escala 1:5.000



**Descripción:**

- Conjunto de ermita, Riu-Rau y almacén. Destaca la relación de volúmenes entre los diferentes cuerpos.
- Fábricas de mampostería irregular.

**Conservación:** Regular.

**Uso actual:** Ermita de partida.

**Protección:** Integral. BRL.

**Valoración:**

Valoración PPP	Valoración especialistas	Visibilidad	Valor paisajístico
MUY ALTO	MUY ALTO	MEDIA	MUY ALTO
FP. Fragilidad paisaje	MEDIA	FV. Fragilidad visual	

**Información gráfica**





Tipo de recurso:

CULTURAL

**Denominación:** ERMITA I ESCOLES DE PINOS.

**Situación:** Partida de Pinos. Núms. 38b - 40

**Unidad de paisaje:** 15

Ficha Num

33

Plano de  
situación

Escala 1:5.000



**Descripción:**

- Las escuelas (foto de la derecha) presentan un cuerpo añadido con cubierta plana.
- Fábricas de mampostería irregular.

**Conservación:** Regular.

**Uso actual:** Ermita de partida y albergue público.

**Protección:** Integral. BRL.

**Valoración:**

Valoración PPP	Valoración especialistas	Visibilidad	Valor paisajístico
MUY ALTO	MUY ALTO	MEDIA	MUY ALTO
FP. Fragilidad paisaje	MEDIA	FV. Fragilidad visual	

**Información gráfica**







Tipo de recurso:

CULTURAL

**Denominación:** CASA DEL BINYENT

**Situación:** Partida del Binyent. Núm 15

**Unidad de paisaje:** 13

Ficha Num

34

Plano de  
situación

Escala 1:5.000



**Descripción:**

- Conjunto de casa y aljibe.
- Riu-Rau de tres ojos en la fachada principal.
- El conjunto se ha visto afectado por diferentes intervenciones impropias.
- Destaca el aljibe en la parte posterior.
- Arqueología industrial, lagar.
- Fábricas de mampostería irregular.

**Conservación:** Deficiente.

**Uso actual:** Vivienda unifamiliar aislada.

**Protección:** Parcial.

**Valoración:**

Valoración PPP	Valoración especialistas	Visibilidad	Valor paisajístico
MUY ALTO	ALTO	MUY ALTA	MUY ALTO
FP. Fragilidad paisaje	MEDIA	FV. Fragilidad visual	

**Información gráfica**





Tipo de recurso:

CULTURAL

**Denominación:** CASA EN CAMÍ DEL QUISI

**Situación:** Partida de Fantatxat. Núm. 27

**Unidad de paisaje:** 12

Ficha Num

35

Plano de  
situación

Escala 1:5.000



**Descripción:**

- Cuerpo principal a dos aguas, con diferentes cuerpos añadidos a la derecha de la fachada principal.
- Destaca el volumen y Riu-Rau integrado con el cuerpo superior y el ritmo de los arcos integrados en el posterior.
- Arqueología industrial, estufa de secar pasa.
- Fábricas de mampostería irregular.

**Conservación:** Deficiente.

**Uso actual:** Vivienda unifamiliar aislada.

**Protección:** Parcial

**Valoración:**

Valoración PPP	Valoración especialistas	Visibilidad	Valor paisajístico
MUY ALTO	MUY ALTO	ALTA	ALTO
FP. Fragilidad paisaje	MEDIA	FV. Fragilidad visual	

**Información gràfica**





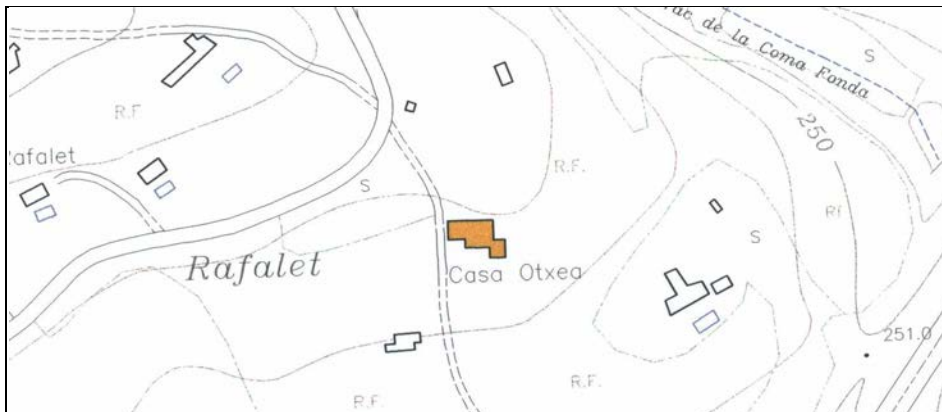
Tipo de recurso:  
**CULTURAL**

**Denominación:** CASA DEL RAFALET  
**Situación:** Partida del Rafalet. Binyent núm. 1  
**Unidad de paisaje:** 9

Ficha Num

**36**

Plano de  
situación  
Escala 1:5.000



**Descripción:**

- Casa de planta baja y una altura, con Riu-Rau en la fachada principal y el corral con entrada independiente a la derecha del cuerpo principal.
- Presenta diferentes cuerpos añadidos a la derecha y delante del corral.
- Aljibe de nieve frente a la casa al otro lado del camino.
- Fábricas de mampostería irregular.

**Conservación:** Regular.

**Uso actual:** Vivienda unifamiliar aislada.

**Protección:** Ambiental.

**Valoración:**

Valoración PPP	Valoración especialistas	Visibilidad	Valor paisajístico
MUY ALTO	ALTO	MEDIA	MEDIO
FP. Fragilidad paisaje	MEDIA	FV. Fragilidad visual	

**Información gráfica**







Tipo de recurso:  
**CULTURAL**

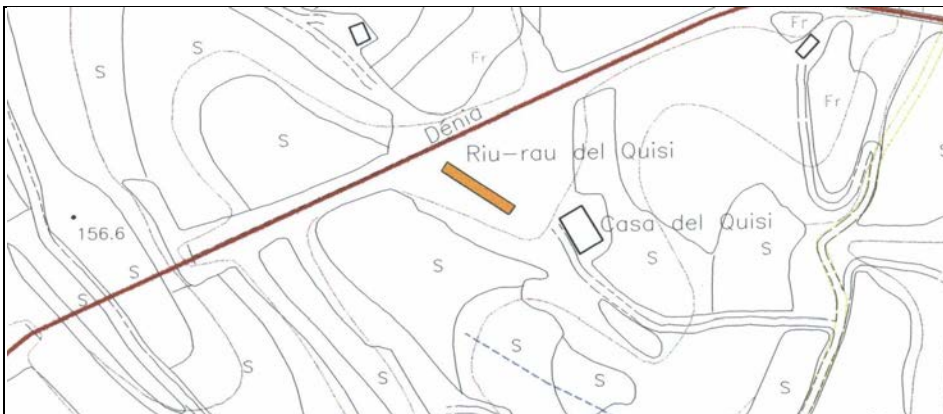
**Denominación:** RIU-RAU DEL QUISI  
**Situación:** Partida del Quisi. Núm. 39  
**Unidad de paisaje:** 12

Ficha Num

**37**

Plano de  
situación

Escala 1:5.000



**Descripción:**

- Riu-Rau de una sola pendiente, en estado de ruina, sólo mantienen la cubierta los últimos cuatro ojos de la derecha.
- Destaca el hueco de acceso al aljibe de atrás del Riu-Rau.
- Arqueología industrial, estufa de secar pasa en el extremo izquierdo.
- Fábricas de mampostería irregular.

**Conservación:** Deficiente.

**Uso actual:** Riu-Rau, almacén privado.

**Protección:** Parcial.

**Valoración:**

Valoración PPP	Valoración especialistas	Visibilidad	Valor paisajístico
MUY ALTO	ALTO	MEDIA	MEDIO
FP. Fragilidad paisaje	MEDIA	FV. Fragilidad visual	

**Información gráfica**





Tipo de recurso:  
**CULTURAL**

**Denominación:** CASA DEL TROS DE LLENES

**Situación:** Partida de Llenes. Núm. 29

**Unidad de paisaje:** 12

Ficha Num

**38**

Plano de  
situación

Escala 1:5.000



**Descripción:**

- Riu-Rau de acceso a la casa con función de entrada recibidor, de un ojo frontal y de otro lateral.
- Riu-Rau anexo de seis ojos de nueva construcción aprovechando la pared existente.
- Fábrica de mampostería irregular.

**Conservación:** Buena.

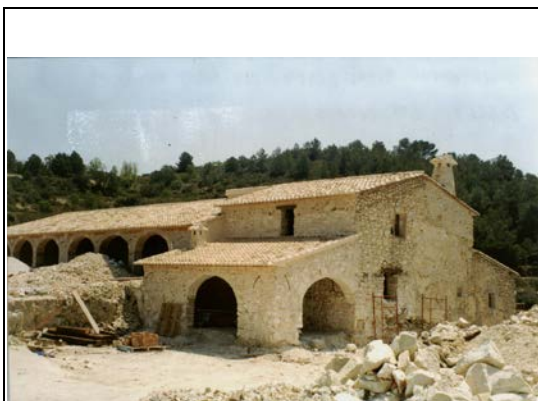
**Uso actual:** Vivienda unifamiliar aislada.

**Protección:** Parcial.

**Valoración:**

Valoración PPP	Valoración especialistas	Visibilidad	Valor paisajístico
MUY ALTO	ALTO	MUY ALTA	MUY ALTO
FP. Fragilidad paisaje	MEDIA	FV. Fragilidad visual	

**Información gráfica**





Tipo de recurso:  
**CULTURAL**

**Denominación:** CASA DEL TOSSAL DE CABRERA

**Situación:** Partida de Benimallunt. Núm. 90

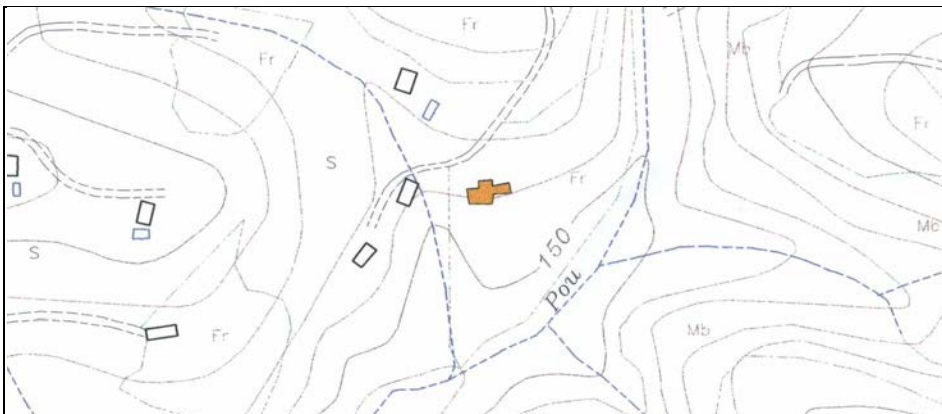
**Unidad de paisaje:** 12

Ficha Num

**39**

Plano de  
situación

Escala 1:5.000



**Descripción:**

- Fachada principal simétrica con puerta centrada y dos ventanas, una a cada lado; y otras tres ventanas superiores.
- Riu-Rau elevado respecto al terreno, en forma de L con unión en un cuarto de circunferencia.
- Riu-Rau de la fachada principal de cinco ojos con el central de acceso.
- Riu-Rau lateral de cuatro ojos.
- A nivel estructural el Riu-Rau es de viguetas de madera con bovedillas, el encuentro entre los dos ríos raus se soluciona en abanico.
- Diferentes cuerpos añadidos a la izquierda y detrás de la casa principal.
- Fábricas de mampostería irregular.

**Conservación:** Regular.

**Uso actual:** Vivienda unifamiliar aislada.

**Protección:** Ambiental.

**Valoración:**

Valoración PPP	Valoración especialistas	Visibilidad	Valor paisajístico
MUY ALTO	ALTO	MEDIA	MEDIO
FP. Fragilidad paisaje	ALTA	FV. Fragilidad visual	

**Información gráfica**







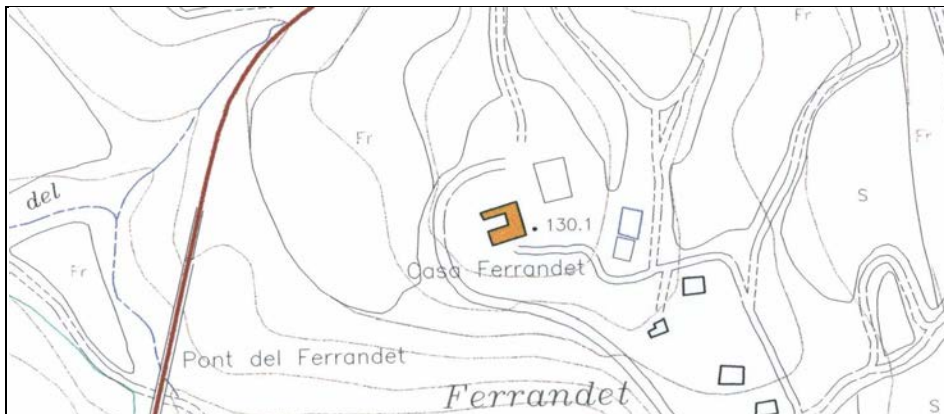
Tipo de recurso:  
**CULTURAL**

**Denominación:** CASA FERRANDET I ALJUB  
**Situación:** Partida del Ferrandet. Núm. 9  
**Unidad de paisaje:** 12

Ficha Num

**40**

Plano de  
situación  
Escala 1:5.000



**Descripción:**

- Fachada principal, salvo la parte derecha, presenta piedra vista, con distribución uniforme de huecos.
- Cuerpo principal con cubierta a dos aguas. Diferentes ampliaciones de diversas épocas en la parte posterior.
- Aljibe de nave aislado en las proximidades.

**Conservación:** Regular.

**Uso actual:** Vivienda unifamiliar aislada.

**Protección:** Ambiental.

**Valoración:**

Valoración PPP	Valoración especialistas	Visibilidad	Valor paisajístico
MUY ALTO	ALTO	MUY ALTA	MUY ALTO
FP. Fragilidad paisaje	MEDIA	FV. Fragilidad visual	

**Información gráfica**





Tipo de recurso:  
**CULTURAL**

**Denominación:** RIU-RAU EN CANOR II.  
**Situación:** Partida de Canor. Núm. 3c  
**Unidad de paisaje:** 9

Ficha Num

**51**

Plano de  
situación  
Escala 1:5.000



**Descripción:**

- Riu-Rau de diez ojos de dimensiones similares, con cinco ojos tapiados.
- Fábricas de mampostería irregular.

**Conservación:** Deficiente,

**Uso actual:** Riu-Rau, almacén privado.

**Protección:** Parcial.

**Valoración:**

Valoración PPP	Valoración especialistas	Visibilidad	Valor paisajístico
MUY ALTO	ALTO	MUY ALTA	MUY ALTO
FP. Fragilidad paisaje	ALTA	FV. Fragilidad visual	

**Información gráfica**





Tipo de recurso:

CULTURAL

**Denominación:** CORRAL EN CANOR

**Situación:** Partida de Canor. Núm. 45b

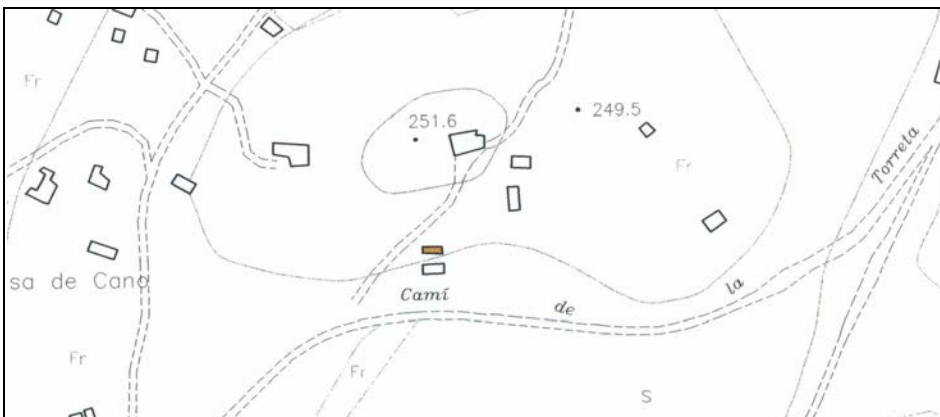
**Unidad de paisaje:** 10

Ficha Num

52

Plano de  
situación

Escala 1:5.000



**Descripción:**

- Corral de planta aproximadamente cuadrada con elementos cubiertos.
- Destacan los arcos de acceso de los que sólo queda un abierto, en especial destaca el arco del lateral, de piezas de piedra tosca.
- Fábricas de mampostería irregular, con arco de piedra tosca.

**Conservación:** Regular.

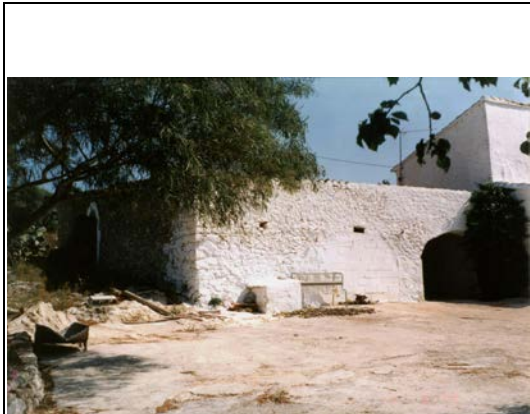
**Uso actual:** Vivienda unifamiliar aislada.

**Protección:** Parcial.

**Valoración:**

Valoración PPP	Valoración especialistas	Visibilidad	Valor paisajístico
MUY ALTO	ALTO	MUY ALTA	ALTO
FP. Fragilidad paisaje	ALTA	FV. Fragilidad visual	

**Información gráfica**







Tipo de recurso:

CULTURAL

**Denominación:** CASA MAS

**Situación:** Partida de Berdica. Núm. 44

**Unidad de paisaje:** 11

Ficha Num

53

Plano de  
situación

Escala 1:5.000



**Descripción:**

- Construcción de planta rectangular y fachada simétrica.
- Singular coronación del muro.
- Riu-Rau lateral unido a la casa.
- Fábricas de mampostería irregular y márgenes de piedra en seco.

**Conservación:** Buena.

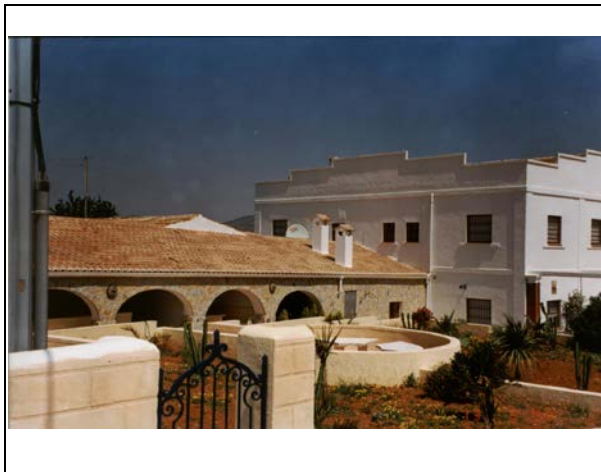
**Uso actual:** Vivienda unifamiliar aislada.

**Protección:** Ambiental.

**Valoración:**

Valoración PPP	Valoración especialistas	Visibilidad	Valor paisajístico
MUY ALTO	ALTO	MEDIA	MEDIO
FP. Fragilidad paisaje	MEDIA	FV. Fragilidad visual	

**Información gráfica**





Tipo de recurso:  
**CULTURAL**

**Denominación:** ESTACIÓ DEL TRENET  
**Situación:** Partida de Berdica. Núm. 44  
**Unidad de paisaje:** 11

Ficha Num

**54**

Plano de  
situación  
Escala 1:5.000



**Descripción:**

- Edificio de planta rectangular.
- Cubierta de teja plana a dos aguas.
- Fábricas de mampostería irregular con elementos de ladrillo macizo.

**Conservación:** Deficiente.

**Uso actual:** Estación.

**Protección:** Ambiental.

**Valoración:**

Valoración PPP	Valoración especialistas	Visibilidad	Valor paisajístico
MUY ALTO	ALTO	MEDIA	BAJO
FP. Fragilidad paisaje	ALTA	FV. Fragilidad visual	

**Información gráfica**





Tipo de recurso:

CULTURAL

**Denominación:** PONT DEL QUISI

**Situación:** Partida del Quisi. S/Núm

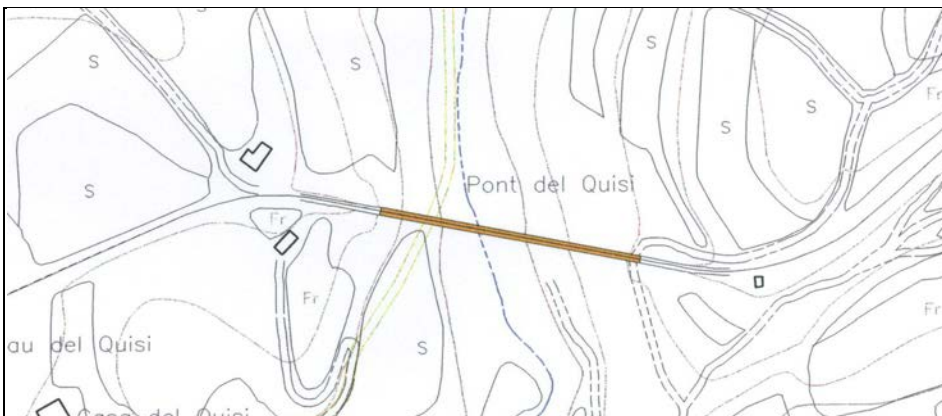
**Unidad de paisaje:** 12

Ficha Num

55

Plano de  
situación

Escala 1:5.000



**Descripción:**

- Puente ferroviario de piezas de acero remachadas.
- Estructura en viga de celosía.
- Cimientos de cantería.

**Conservación:** Regular.

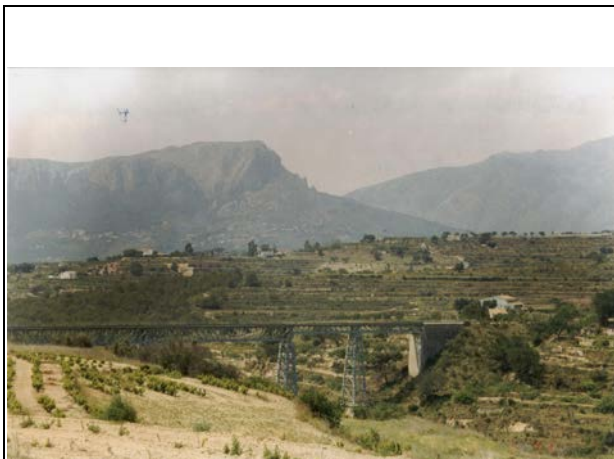
**Uso actual:** Puente ferroviario.

**Protección:** Parcial.

**Valoración:**

Valoración PPP	Valoración especialistas	Visibilidad	Valor paisajístico
MUY ALTO	MUY ALTO	MUY ALTA	MUY ALTO
FP. Fragilidad paisaje	MEDIA	FV. Fragilidad visual	

**Información gràfica**







Tipo de recurso:  
**CULTURAL**

**Denominación:** CASA I RIU-RAU DE BIASNER II

**Situación:** Partida de Biasner. Núm. 4

**Unidad de paisaje:** 12

Ficha Num

**56**

Plano de  
situación

Escala 1:5.000



**Descripción:**

- Conjunto de casa, corral y Riu-Rau aislados.
- Riu-Rau aislado con la mayor parte de huecos tapiados.
- Destaca la casa principal, con la puerta y ventana superior centrados en la fachada.
- Fábricas de mampostería irregular.

**Conservación:** Regular.

**Uso actual:** Vivienda unifamiliar aislada.

**Protección:** Parcial.

**Valoración:**

Valoración PPP	Valoración especialistas	Visibilidad	Valor paisajístico
MUY ALTO	ALTO	ALTA	ALTO
FP. Fragilidad paisaje	MEDIA	FV. Fragilidad visual	

**Información gráfica**





Tipo de recurso:  
**CULTURAL**

**Denominación:** CASA DELS GRUMERS  
**Situación:** Partida dels Grumers. Núm. 1  
**Unidad de paisaje:** 12

Ficha Num

**57**

Plano de  
situación  
Escala 1:5.000



**Descripción:**

- Conjunto de casa Riu-Rau y corral.
- Destaca la fachada principal con Riu-Rau de tres arcos y cuerpo superior con dos ventanas.
- Fábricas de mampostería irregular.

**Conservación:** Regular.

**Uso actual:** Vivienda unifamiliar aislada.

**Protección:** Ambiental.

**Valoración:**

Valoración PPP	Valoración especialistas	Visibilidad	Valor paisajístico
MUY ALTO	ALTO	ALTA	ALTO
FP. Fragilidad paisaje	MEDIA	FV. Fragilidad visual	

**Información gráfica**





Tipo de recurso:

CULTURAL

**Denominación:** CASA DE LLENES

**Situación:** Partida de Llenes. Núm. 2

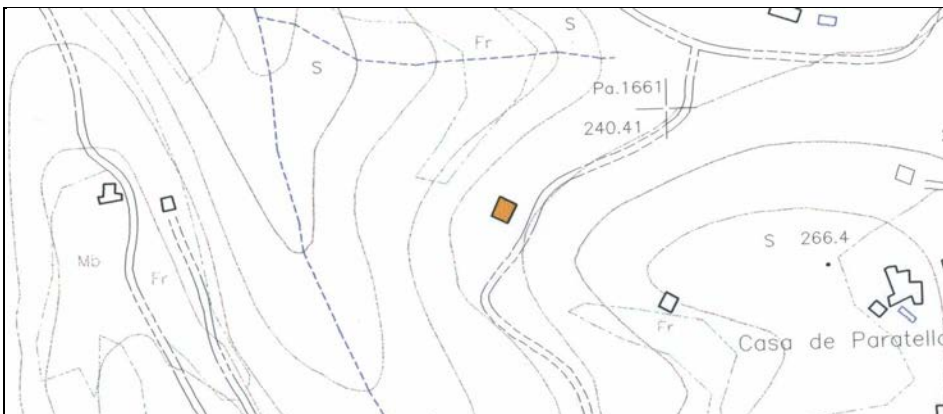
**Unidad de paisaje:** 12

Ficha Num

58

Plano de  
situación

Escala 1:5.000



**Descripción:**

- Conjunto de casa, Riu-Rau y corral.
- Riu-Rau de tres ojos, en la fachada principal.
- Cuerpo principal con una sola pendiente hacia la parte posterior, donde está el corral.
- Aljibe aislado a la derecha de la casa, en la fachada principal.
- Arqueología industrial, estufa de secar pasa.
- Fabricas de mampostería irregular.

**Conservación:** Deficiente.

**Uso actual:** Vivienda unifamiliar aislada.

**Protección:** Parcial.

**Valoración:**

Valoración PPP	Valoración especialistas	Visibilidad	Valor paisajístico
MUY ALTO	ALTO	ALTA	ALTO
FP. Fragilidad paisaje	MEDIA	FV. Fragilidad visual	

**Información gráfica**







Tipo de recurso:

CULTURAL

**Denominación:** CASA DE PEDRAMALA

**Situación:** Partida de Pedramala. Núms. 40-41

**Unidad de paisaje:** 12

Ficha Num

59

Plano de  
situación

Escala 1:5.000



**Descripción:**

- Riu-Rau de acceso de dos ojos, cada uno da acceso a una propiedad diferente.
- En la parte posterior e izquierdo hay corrales en diferente estado de ruina.
- En la parte posterior existe un Riu-Rau adintelado sin cubierta, en estado de ruina
- Fábricas de mampostería irregular.

**Conservación:** Deficiente.

**Uso actual:** Vivienda unifamiliar aislada.

**Protección:** Parcial.

**Valoración:**

Valoración PPP	Valoración especialistas	Visibilidad	Valor paisajístico
MUY ALTO	ALTO	ALTA	ALTO
FP. Fragilidad paisaje	MEDIA	FV. Fragilidad visual	

**Información gráfica**





Tipo de recurso:

CULTURAL

**Denominación:** NEVERA DEL PI DE GANDIA

**Situación:** Partida del Binyent. Núm. 30

**Unidad de paisaje:** 13

Ficha Num

60

Plano de  
situación

Escala 1:5.000



**Descripción:**

- Nevera de planta circular con bóveda de mampostería irregular. Conservada en buenas condiciones, mantiene el revoco interior.
- Fábricas de mampostería irregular, con elementos de piedra tosca.

**Conservación:** Regular.

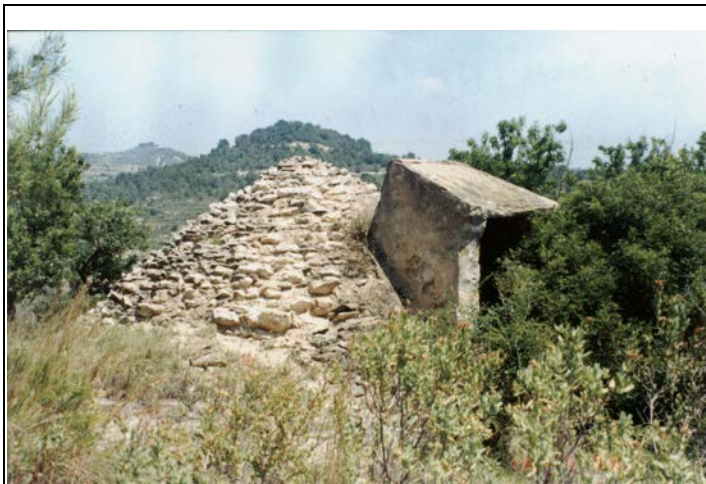
**Uso actual:** Sin uso.

**Protección:** Integral

**Valoración:**

Valoración PPP	Valoración especialistas	Visibilidad	Valor paisajístico
MUY ALTO	MUY ALTO	MUY ALTA	MUY ALTO
FP. Fragilidad paisaje	MEDIA	FV. Fragilidad visual	

**Información gráfica**





Tipo de recurso:

CULTURAL

**Denominación:** CASA EN LLENES II.

**Situación:** Partida de Llenes. Núm. 39

**Unidad de paisaje:** 12

Ficha Num

61

Plano de  
situación

Escala 1:5.000



**Descripción:**

- Casa de dos alturas adaptadas al desnivel del terreno. El conjunto ha sufrido intervenciones de diferente rango.
- Arcos de mampostería irregular en el corral.
- Riu-Rau aislado de dos ojos adintelados. Aljibes aislados anexos.
- Fábricas de mampostería irregular.
- Bóveda de cañón de mampostería irregular en la planta baja realizada con encofrado de cañizo.

**Conservación:** Regular.

**Uso actual:** Vivienda unifamiliar aislada.

**Protección:** Parcial.

**Valoración:**

Valoración PPP	Valoración especialistas	Visibilidad	Valor paisajístico
MUY ALTO	ALTO	ALTA	ALTO
FP. Fragilidad paisaje	MEDIA	FV. Fragilidad visual	

**Información gráfica**







Tipo de recurso:

CULTURAL

**Denominación:** CASAS DE VERDIOLA

**Situación:** Partida de Pinos. Núms. 91, 92 i 93

**Unidad de paisaje:** 4

Ficha Num

62

Plano de  
situación

Escala 1:5.000



**Descripción:**

- Conjunto de casas en diferentes estados de conservación.
- Destaca por la poca transformación a la que ha sido sometida la casa número 92 y el aljibe común de nave entre la casa número 91 y número 92.
- Fábricas de mampostería irregular.

**Conservación:** Deficiente.

**Uso actual:** Vivienda unifamiliar aislada.

**Protección:** Parcial.

**Valoración:**

Valoración PPP	Valoración especialistas	Visibilidad	Valor paisajístico
MUY ALTO	ALTO	MEDIA	BAJO
FP. Fragilidad paisaje	ALTA	FV. Fragilidad visual	

**Información gráfica**







Tipo de recurso:

CULTURAL

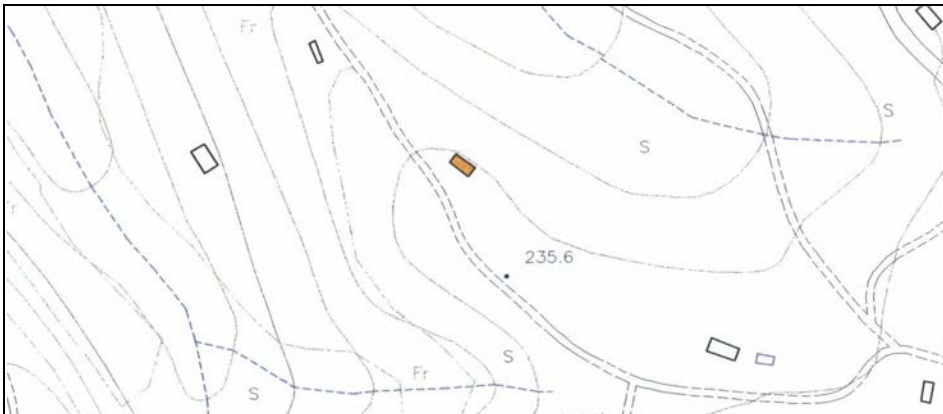
**Denominación:** CASA DE PARATELLA  
**Situación:** Partida de Paratella. Núm. 36  
**Unidad de paisaje:** 63

Ficha Num

63

Plano de  
situación

Escala 1:5.000



**Descripción:**

- Fachada principal con Riu-Rau de acceso de dos ojos.
- Riu-Rau en el lado izquierdo con cuatro ojos de los cuales los más alejados del cuerpo principal son adintelados.
- Corral en la parte posterior.
- Fábricas de mampostería irregular.

**Conservación:** Deficiente.

**Uso actual:** Vivienda unifamiliar aislada.

**Protección:** Parcial.

**Valoración:**

Valoración PPP	Valoración especialistas	Visibilidad	Valor paisajístico
MUY ALTO	ALTO	ALTA	ALTO
FP. Fragilidad paisaje	MEDIA	FV. Fragilidad visual	

**Información gráfica**







Tipo de recurso:

CULTURAL

**Denominación:** CASA DE BENIMALLUNT  
**Situación:** Partida de Benimallunt. Núm. 27a  
**Unidad de paisaje:** 9

Ficha Num

64

Plano de  
situación

Escala 1:5.000



**Descripción:**

- Casa con Riu-Rau lateral y frontal.
- Riu-Rau de acceso de tres ojos adintelados de nueva construcción.
- Aljibe del Riu-Rau lateral ha sido tapado por el muro de carga entre el primer y segundo ojo, del cuerpo principal hacia el izquierdo.
- Fábricas de mampostería irregular con elementos de ladrillo macizo. Obra nueva con fábricas de bloque.

**Conservación:** Buena.

**Uso actual:** Vivienda unifamiliar aislada.

**Protección:** Ambiental.

**Valoración:**

Valoración PPP	Valoración especialistas	Visibilidad	Valor paisajístico
MUY ALTO	ALTO	ALTA	ALTO
FP. Fragilidad paisaje	ALTA	FV. Fragilidad visual	

**Información gráfica**





Tipo de recurso:

CULTURAL

**Denominación:** CORRAL DE BORDES

**Situación:** Partida de Benimallunt. S/Núm.

**Unidad de paisaje:** 9

Ficha Num

65

Plano de  
situación

Escala 1:5.000



**Descripción:**

- Corral de planta aproximadamente cuadrada con cubierta en el lado contrapuesto al acceso.
- El lateral derecho del muro presenta hiladas con ladrillo para recuperar la horizontalidad y regularidad del plano de trabajo, de forma irregular e intermitente.
- Esquinas realizadas con piedras de mejor calidad, trabadas con los muros.
- Fábricas de mampostería irregular.

**Conservación:** Deficiente.

**Uso actual:** Vivienda unifamiliar aislada.

**Protección:** Parcial.

**Valoración:**

Valoración PPP	Valoración especialistas	Visibilidad	Valor paisajístico
MUY ALTO	MEDIO	ALTA	MEDIO
FP. Fragilidad paisaje	ALTA	FV. Fragilidad visual	

**Información gráfica**





Tipo de recurso:

CULTURAL

**Denominación:** CORRAL EN BENIMALLUNT  
**Situación:** Partida de Benimallunt. Núm. 22b  
**Unidad de paisaje:** 9

Ficha Num

66

Plano de  
situación

Escala 1:5.000



**Descripción:**

- Corral de planta aproximadamente cuadrada.
- Puerta de acceso rehecha con bloques de hormigón y puerta de acero galvanizado.
- Fábricas de mampostería irregular.

**Conservación:** Deficiente.

**Uso actual:** Vivienda unifamiliar aislada.

**Protección:** Parcial.

**Valoración:**

Valoración PPP	Valoración especialistas	Visibilidad	Valor paisajístico
MUY ALTO	MEDIO	ALTA	MEDIO
FP. Fragilidad paisaje	ALTA	FV. Fragilidad visual	

**Información gráfica**







Tipo de recurso:

CULTURAL

**Denominación:** CASA EN BENIMALLUNT II  
**Situación:** Partida de Benimallunt. Núm. 13  
**Unidad de paisaje:** 9

Ficha Num

67

Plano de  
situación

Escala 1:5.000



**Descripción:**

- Cuerpo principal de dos alturas, con Riu-Rau de acceso y planta superior, con puerta de acceso centrada.
- Diferentes construcciones en ruina, sin cubierta en los laterales derecho e izquierdo.
- Arco en el lado izquierdo, con piezas de piedra tosca e hiladas superiores con piezas radiales de mampostería irregular.
- Riu-Rau y aljibe en el lado izquierdo del camino de acceso, frente a la casa.
- Fábricas de mampostería irregular.

**Conservación:** Deficiente.

**Uso actual:** Vivienda unifamiliar aislada.

**Protección:** Parcial.

**Valoración:**

Valoración PPP	Valoración especialistas	Visibilidad	Valor paisajístico
MUY ALTO	ALTO	ALTA	ALTO
FP. Fragilidad paisaje	ALTA	FV. Fragilidad visual	

**Información gráfica**





Tipo de recurso:

CULTURAL

**Denominación:** PINTURES RUPRESTES EN L'ABRIC DE PINOS

**Situación:** Partida de Pinos. S/Núm.

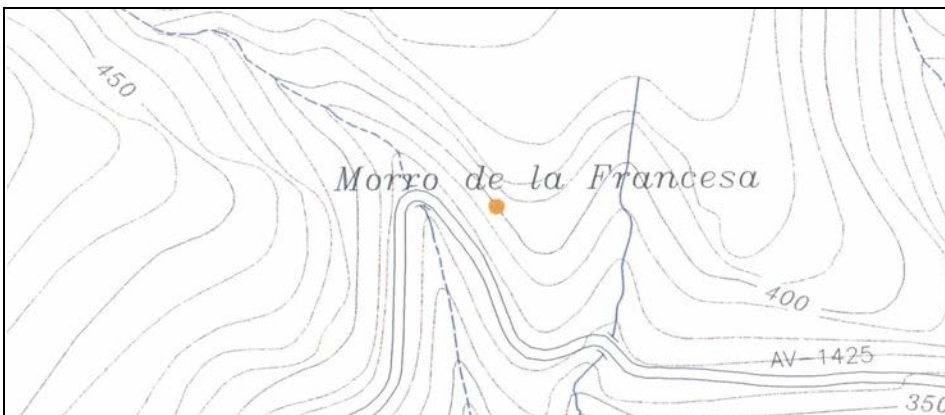
**Unidad de paisaje:** 6

Ficha Num

68

Plano de  
situación

Escala 1:5.000



**Descripción:**

**Conservación:** Regular.

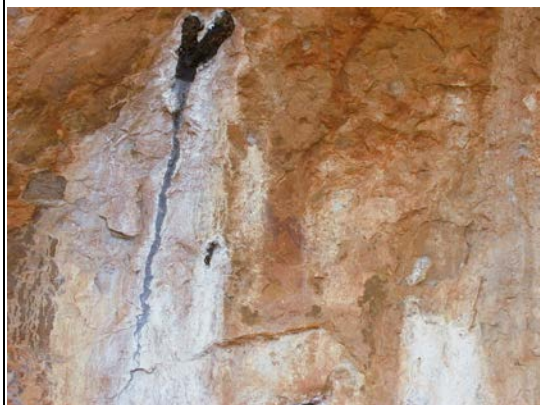
**Uso actual:** Visitas, uso público.

**Protección:** Integral. BIC.

**Valoración:**

Valoración PPP	Valoración especialistas	Visibilidad	Valor paisajístico
MUY ALTO	ALTO	MEDIA	MUY BAJO
FP. Fragilidad paisaje	ALTA	FV. Fragilidad visual	

**Información gráfica**









Tipo de recurso:

CULTURAL

**Denominación:** POU DEL CONQUET

**Situación:** Partida del Binyent. S/Núm.

**Unidad de paisaje:** 13

Ficha Num

69

Plano de  
situación

Escala 1:5.000



**Descripción:**

- Aljibe público de camino.
- Enrejado interesante.
- Fábricas de mampostería irregular.

**Conservación:** Deficiente.

**Uso actual:** Aljibe público.

**Protección:** Integral.

**Valoración:**

Valoración PPP	Valoración especialistas	Visibilidad	Valor paisajístico
MUY ALTO	MEDIO	MEDIA	BAJO
FP. Fragilidad paisaje	MEDIA	FV. Fragilidad visual	

**Información gráfica**





Tipo de recurso:

CULTURAL

**Denominación:** CASA JOSEFINA

**Situación:** Partida de Benimallunt. Núm. 63

**Unidad de paisaje:** 12

Ficha Num

70

Plano de  
situación

Escala 1:5.000



**Descripción:**

- Construcción en ruinas, sólo mantiene el Riu-Rau de delante.
- Presenta un núcleo central a dos aguas y un Riu-Rau aislado en la parte superior.
- Fábricas de mampostería irregular.

**Conservación:** Deficiente.

**Uso actual:** Sin uso.

**Protección:** Integral

**Valoración:**

Valoración PPP	Valoración especialistas	Visibilidad	Valor paisajístico
MUY ALTO	MEDIO	MEDIA	BAJO
FP. Fragilidad paisaje	MEDIA	FV. Fragilidad visual	

**Información gráfica**





Tipo de recurso:  
**CULTURAL**

**Denominación:** CASA JOAN DE LA CASA  
**Situación:** Partida de Benimarraig. Núm. 27a  
**Unidad de paisaje:** 12

Ficha Num

**71**

Plano de  
situación  
Escala 1:5.000



**Descripción:**

- Casa y Riu-Rau con un único arco de acceso a la casa, el resto de huecos del Riu-Rau son adintelados.
- Arqueología industrial almazara y lagar.
- Fábricas de mampostería irregular.

**Conservación:** Regular.

**Uso actual:** Vivienda unifamiliar aislada.

**Protección:** Ambiental.

**Valoración:**

Valoración PPP	Valoración especialistas	Visibilidad	Valor paisajístico
MUY ALTO	ALTO	MEDIA	MEDIO
FP. Fragilidad paisaje	MEDIA	FV. Fragilidad visual	

**Información gráfica**







Tipo de recurso:

CULTURAL

**Denominación:** POZO DE BENIMALLUNT

**Situación:** Benimallunt S/Núm.

**Unidad de paisaje:** 9

Ficha Num

72

Plano de  
situación

Escala 1:5.000



**Descripción:**

- Aljibe de camino con cubierta a dos aguas.
- Presenta la peculiaridad de tener doble puerta, la primera de paso y la segunda con antepecho de protección para acceder al aljibe.
- Carpintería y herrería singulares.
- Fábricas de mampostería irregular con cubierta a dos aguas de teja.

**Conservación:** Deficiente.

**Uso actual:** Aljibe privado.

**Protección:** Integral.

**Valoración:**

Valoración PPP	Valoración especialistas	Visibilidad	Valor paisajístico
MUY ALTO	MEDIO	MUY ALTA	ALTO
FP. Fragilidad paisaje	ALTA	FV. Fragilidad visual	

**Información gráfica**







Tipo de recurso:  
**CULTURAL**

**Denominación:** RIU-RAU DEL TOSSAL DE CABRERA

**Situación:** Partida de Benimallunt. Núm.88

**Unidad de paisaje:** 9

Ficha Num

**73**

Plano de  
situación

Escala 1:5.000



**Descripción:**

- Riu-Rau en estado de ruina, presenta pérdida de la cubierta.
- En la parte posterior presenta diferentes cuerpos añadidos en mejor estado de conservación.
- A la derecha en la parte de delante se encuentra el aljibe.
- Fábricas de mampostería irregular.

**Conservación:** Deficiente.

**Uso actual:** Sin uso.

**Protección:** Parcial.

**Valoración:**

Valoración PPP	Valoración especialistas	Visibilidad	Valor paisajístico
MUY ALTO	MEDIO	ALTA	MEDIO
FP. Fragilidad paisaje	ALTA	FV. Fragilidad visual	

**Información gráfica**





Tipo de recurso:

**CULTURAL**

**Denominación:** PLACETA DE PINOS

**Situación:** Partida de Pinos. Núm. 37-38a-39

**Unidad de paisaje:** 15

Ficha Num

**74**

Plano de  
situación

Escala 1:5.000



**Descripción:**

- Conjunto de casas de planta baja y una altura, destaca la fachada recayente a la plaza.
- La casa núm. 39 presenta una terraza añadida en la cubierta del Riu-Rau.
- La casa núm. 38a presenta un zócalo con teja árabe añadido.
- Canales añadidos en la casa número 38a y 37.
- Fábricas de mampostería irregular.

**Conservación:** Regular.

**Uso actual:** Viviendas unifamiliares aisladas.

**Protección:** Ambiental.

**Valoración:**

Valoración PPP	Valoración especialistas	Visibilidad	Valor paisajístico
MUY ALTO	ALTO	MEDIA	BAJO
FP. Fragilidad paisaje	MEDIA	FV. Fragilidad visual	

**Información gráfica**





Tipo de recurso:

CULTURAL

**Denominación:** CASA PARRILLA

**Situación:** Partida del Binyent. Núm. 17

**Unidad de paisaje:** 6

Ficha Num

75

Plano de  
situación

Escala 1:5.000



**Descripción:**

- Conjunto de casa, Riu-Raus y corral.
- Los Riu-Raus frontal y lateral izquierdo están unidos con un arco.
- El Riu-Rau del lado izquierdo tiene sus dos ojos tapados.
- Corrales en la parte posterior.
- Arqueología industrial, lagar en la parte derecha del Riu-Rau frontal.
- Fábricas de mampostería irregular.

**Conservación:** Deficiente.

**Uso actual:** Vivienda unifamiliar aislada.

**Protección:** Ambiental.

**Valoración:**

Valoración PPP	Valoración especialistas	Visibilidad	Valor paisajístico
MUY ALTO	ALTO	ALTA	ALTO
FP. Fragilidad paisaje	MEDIA	FV. Fragilidad visual	

**Información gráfica**





Tipo de recurso:  
**CULTURAL**

**Denominación:** ERMITA DE SANT VICENT DE PEDRAMALA.

**Situación:** Partida de Pedramala. Núm. B-14

**Unidad de paisaje:** 7

Ficha Num

**76**

Plano de  
situación

Escala 1:5.000



**Descripción:**

- Conjunto de ermita, plazuela y cruz.
- Cubierta a dos aguas, muros de carga y arcos ligeramente apuntados.
- Un contrafuerte en cada uno de los muros laterales.

**Conservación:** Regular.

**Uso actual:** Ermita de partida.

**Protección:** Integral. BRL.

**Valoración:**

Valoración PPP	Valoración especialistas	Visibilidad	Valor paisajístico
MUY ALTO	MUY ALTO	ALTA	MUY ALTO
FP. Fragilidad paisaje	MEDIA	FV. Fragilidad visual	

**Información gráfica**







Tipo de recurso:  
**CULTURAL**

**Denominación:** POUET DE BERDICA.  
**Situación:** Partida de Berdica.  
**Unidad de paisaje:** 11

Ficha Num

**77**

Plano de  
situación  
Escala 1:5.000



**Descripción:**

- Conjunto de pozo, pica y panel cerámico.

**Conservación:** Regular.

**Uso actual:** Elemento cultural y etnológico, fiestas de partida.

**Protección:** Ambiental.

**Valoración:**

Valoración PPP	Valoración especialistas	Visibilidad	Valor paisajístico
MUY ALTO	MEDIO	BAJA	MUY BAJO
FP. Fragilidad paisaje	MEDIA	FV. Fragilidad visual	

**Información gráfica**





Tipo de recurso:  
**CULTURAL**

**Denominación:** FUENTE DE PARATELLA.

**Situación:** Partida de Paratella.

**Unidad de paisaje:** 12

Ficha Num

**78**

Plano de  
situación

Escala 1:5.000



**Descripción:**

Muro aplacado de piedra.

**Conservación:** Buena.

**Uso actual:** Fuente pública.

**Protección:** Ambiental.

**Valoración:**

Valoración PPP	Valoración especialistas	Visibilidad	Valor paisajístico
MUY ALTO	ALTO	ALTA	ALTO
FP. Fragilidad paisaje	MEDIA	FV. Fragilidad visual	

**Información gráfica**





Tipo de recurso:  
**CULTURAL**

**Denominación:** LAVADERO DE SANTA ANNA  
**Situación:** Partida de Santa Anna, s/n  
**Unidad de paisaje:** 12

Ficha Num

**79**

Plano de  
situación  
Escala 1:5.000



**Descripción:**

- Conjunto de fuente con dos balsas.
- Sistema de recogida, almacenaje y circulación de agua.
- Interesante conjunto que forma con la ermita y plaza.
- Fuente y lavadero de piedra revestida.
- Cubierta a dos aguas de teja alicantina sobre estructura metálica, con seis pilares metálicos.

**Conservación:** Buena.

**Uso actual:** Balsa de riego y lavadero público.

**Protección:** Parcial.

**Valoración:**

Valoración PPP	Valoración especialistas	Visibilidad	Valor paisajístico
MUY ALTO	ALTO	ALTA	ALTO
FP. Fragilidad paisaje	ALTA	FV. Fragilidad visual	

**Información gráfica**







Tipo de recurso:  
**CULTURAL**

**Denominación:** LAVADERO DEL POU D' AVALL.  
**Situación:** Partida del Pou d' Avall. S/Núm.  
**Unidad de paisaje:** 1

Ficha Num

**80**

Plano de  
situación  
Escala 1:5.000



**Descripción:**

- Conjunto de pozo y lavadero.
- Cubierta de madera.

**Conservación:** Buena.

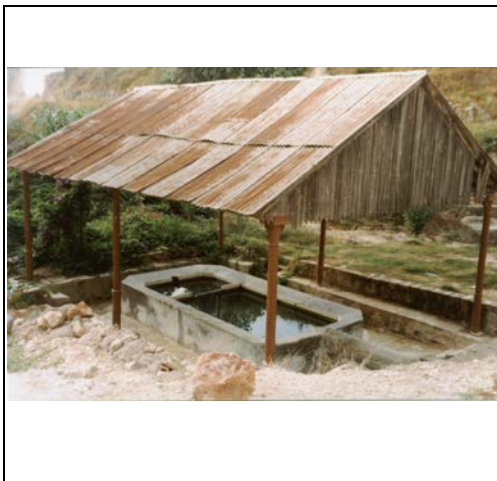
**Uso actual:** Balsa de riego y lavadero público.

**Protección:** Parcial.

**Valoración:**

Valoración PPP	Valoración especialistas	Visibilidad	Valor paisajístico
MUY ALTO	ALTO	MUY ALTA	MUY ALTO
FP. Fragilidad paisaje	MEDIA	FV. Fragilidad visual	

**Información gráfica**







Tipo de recurso:

**CULTURAL**

**Denominación:** LLAVADERO DE ORXELLES

**Situación:** Partida de Orxelles.

**Unidad de paisaje:** 12

Ficha Num

**81**

Plano de  
situación

Escala 1:5.000



**Descripción:**

- Conjunto de fuente y lavadero.
- Sistema de recogida, almacenaje y circulación del agua.

**Conservación:** Deficiente.

**Uso actual:** Balsa de riego y lavadero público.

**Protección:** Parcial.

**Valoración:**

Valoración PPP	Valoración especialistas	Visibilidad	Valor paisajístico
MUY ALTO	MEDIO	ALTA	MEDIO
FP. Fragilidad paisaje	ALTA	FV. Fragilidad visual	

**Información gráfica**





Tipo de recurso:

CULTURAL

**Denominación:** LAVADERO DE NÚSOLS.

**Situación:** Partida de Núsols. S/Núm.

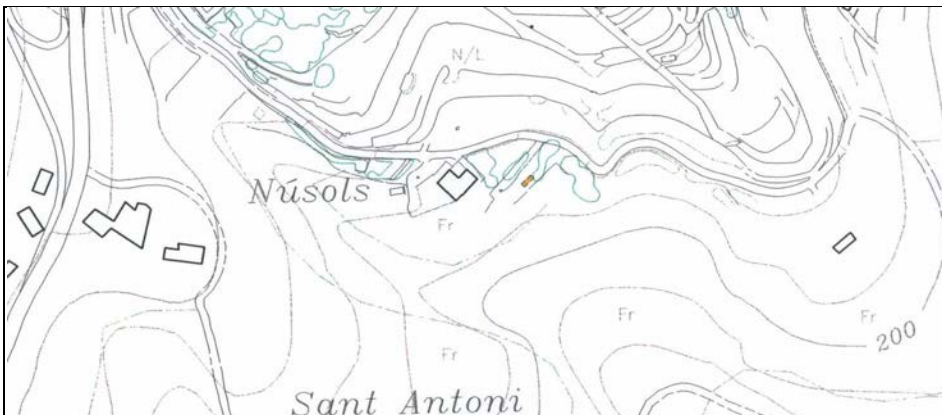
**Unidad de paisaje:** 12

Ficha Num

82

Plano de  
situación

Escala 1:5.000



**Descripción:**

- Conjunto de fuente y lavadero.
- Sistema de recogida, almacenaje y circulación del agua.

**Conservación:** Deficiente.

**Uso actual:** Balsa de riego y lavadero público.

**Protección:** Parcial.

**Valoración:**

Valoración PPP	Valoración especialistas	Visibilidad	Valor paisajístico
MUY ALTO	MEDIO	MEDIA	BAJO
FP. Fragilidad paisaje	ALTA	FV. Fragilidad visual	

**Información gráfica**





Tipo de recurso:  
**CULTURAL**

**Denominación:** FUENTE DE BERNIA

**Situación:** Ombria Bernia

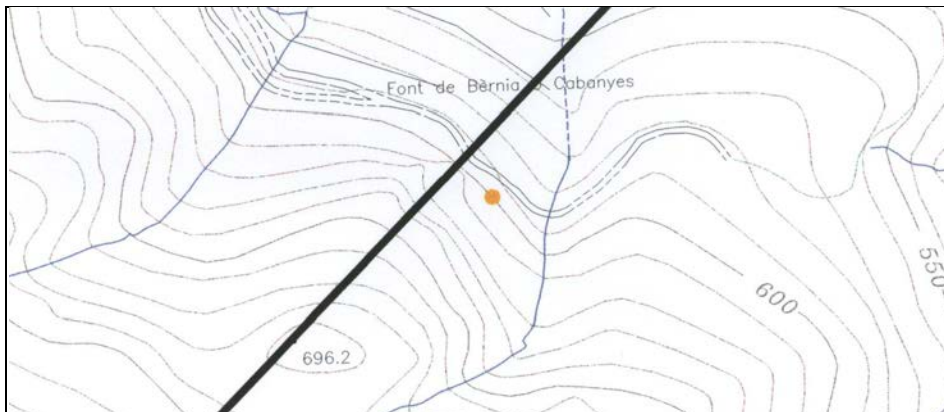
**Unidad de paisaje:** 4

Ficha Num

**83**

Plano de  
situación

Escala 1:5.000



**Descripción:**

- Fuente, bebedero y lavadero de piedra.
- Sistema de recogida, almacenaje y circulación del agua.

**Conservación:** Buena.

**Uso actual:** Fuente pública.

**Protección:** Ambiental.

**Valoración:**

Valoración PPP	Valoración especialistas	Visibilidad	Valor paisajístico
MUY ALTO	MEDIO	ALTA	MEDIO
FP. Fragilidad paisaje	ALTA	FV. Fragilidad visual	

**Información gráfica**







Tipo de recurso:  
**CULTURAL**

**Denominación:** CORRAL DE LA SOLANA

**Situación:** La Solana S/Núm.

**Unidad de paisaje:** 6

Ficha Num

**84**

Plano de  
situación  
Escala 1:5.000



**Descripción:**

- Corral de planta rectangular, sin cubierta conservada.
- Fábricas de mampostería irregular con recercado y esquina de cantería.

**Conservación:** Deficiente.

**Uso actual:** Sin uso.

**Protección:** Parcial.

**Valoración:**

Valoración PPP	Valoración especialistas	Visibilidad	Valor paisajístico
MUY ALTO	MEDIO	MUY ALTA	ALTO
FP. Fragilidad paisaje	ALTA	FV. Fragilidad visual	

**Información gráfica**





Tipo de recurso:

CULTURAL

**Denominación:** ÀREA ARQUEOLÒGICA 1: LLEUS.

**Situación:** Partida de Lleus S/Núm.

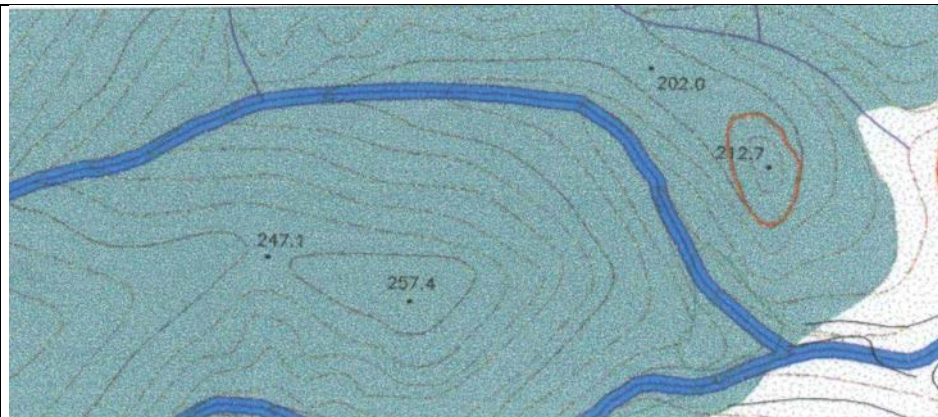
**Unidad de paisaje:** 4

Ficha Num

85

Plano de  
situación

Escala 1:5.000



**Descripción:**

Yacimiento arqueológico.

Coordenadas UTM:

38° 40' 44" Latitud Norte  
03° 41' 32" Longitud Este

Parcelas catastrales:

27 del Polígono 57.

**Conservación:** Deficiente.

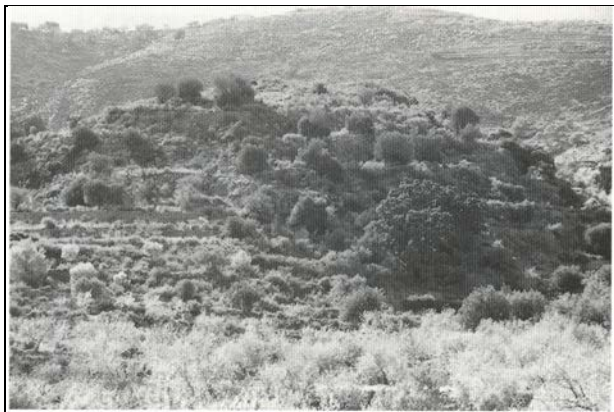
**Uso actual:** Ninguno.

**Protección:** Integral. BRL.

**Valoración:**

Valoración PPP	Valoración especialistas	Visibilidad	Valor paisajístico
MUY ALTO	MUY ALTO	MEDIA	MUY ALTO
FP. Fragilidad paisaje	ALTA	FV. Fragilidad visual	

**Información gráfica**





Tipo de recurso:

CULTURAL

**Denominación:** ÀREA ARQUEOLÒGICA 2: COSENTARI.

**Situación:** Partida de Cossentari, S/Núm.

**Unidad de paisaje:** 12

Ficha Num

86

Plano de  
situación

Escala 1:5.000



**Descripción:**

Yacimiento arqueológico.

Coordenadas UTM:

38° 40' 44" Latitud Norte  
03° 43' 51" Longitud Este

Parcelas catastrales:

45 del Polígono 22.

**Conservación:** Deficiente.

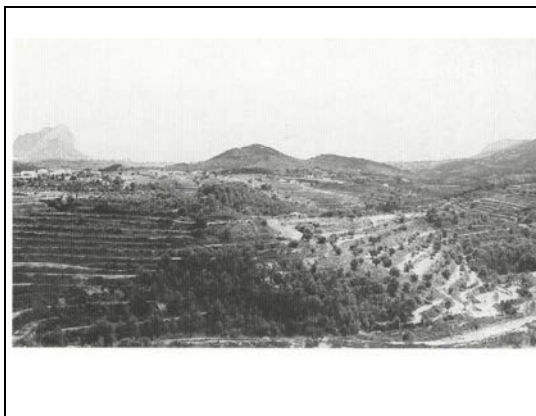
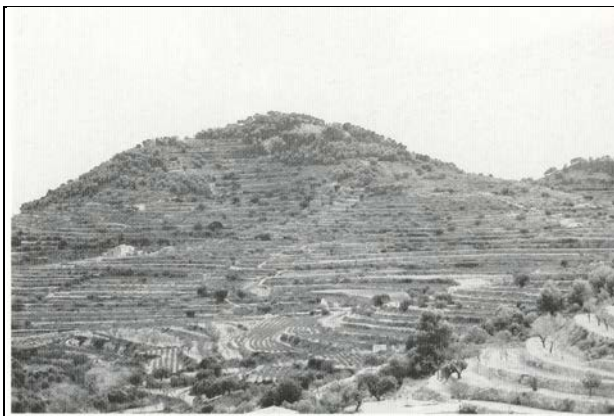
**Uso actual:** Ninguno.

**Protección:** Integral. BRL.

**Valoración:**

Valoración PPP	Valoración especialistas	Visibilidad	Valor paisajístico
MUY ALTO	MUY ALTO	MUY ALTA	MUY ALTO
FP. Fragilidad paisaje	ALTA	FV. Fragilidad visual	

**Información gráfica**







Tipo de recurso:

CULTURAL

**Denominación:** ÀREA ARQUEOLÒGICA 3: COVETA DEL SOLITARI.

**Situación:** Límite partidas de Pinos y de Lleus, S/Núm.

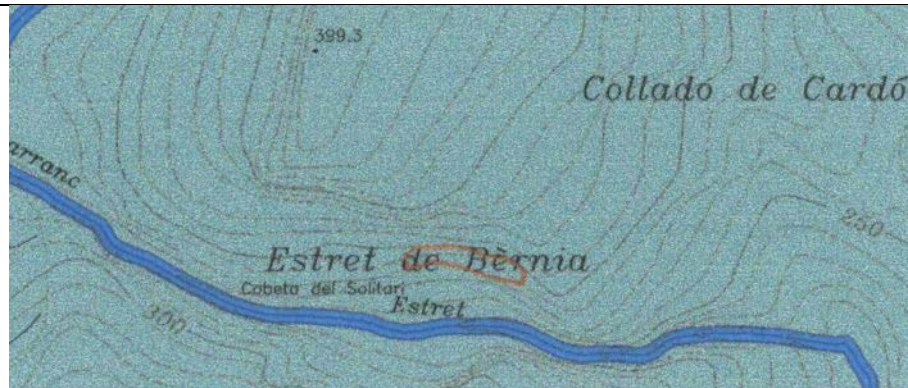
**Unidad de paisaje:** 4

Ficha Num

87

Plano de  
situación

Escala 1:5.000



**Descripción:**

Yacimiento arqueológico.

Coordenadas UTM:

38° 39' 57" Latitud Norte  
03° 40' 54" Longitud Este

Parcelas catastrales:

113 del Polígono 52.

**Conservación:** Deficiente.

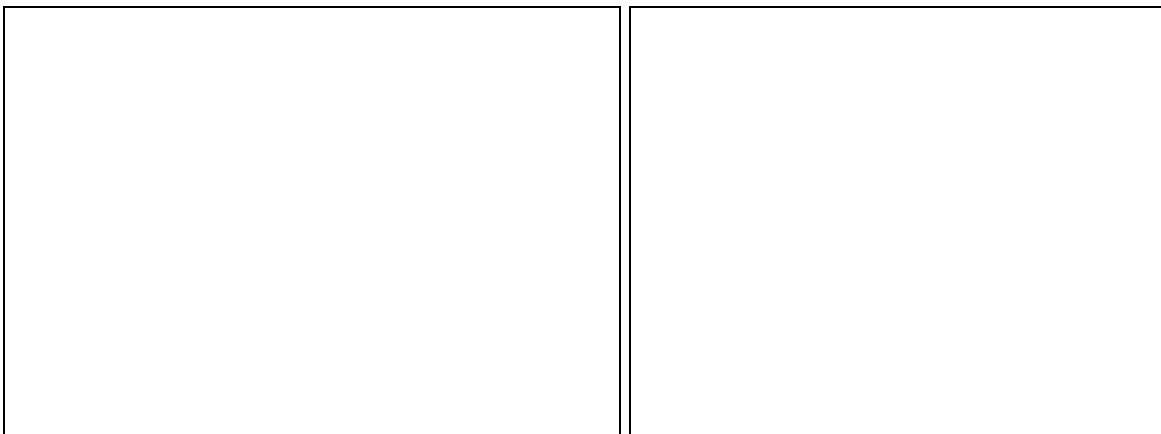
**Uso actual:** Ninguno.

**Protección:** Integral. BRL.

**Valoración:**

Valoración PPP	Valoración especialistas	Visibilidad	Valor paisajístico
MUY ALTO	MUY ALTO	MUY ALTA	MUY ALTO
FP. Fragilidad paisaje	ALTA	FV. Fragilidad visual	

**Información gráfica**





Tipo de recurso:

CULTURAL

**Denominación:** ÀREA ARQUEOLÒGICA 4: TOSSALET BLANC.

**Situación:** Partida de Biasner, S/Núm.

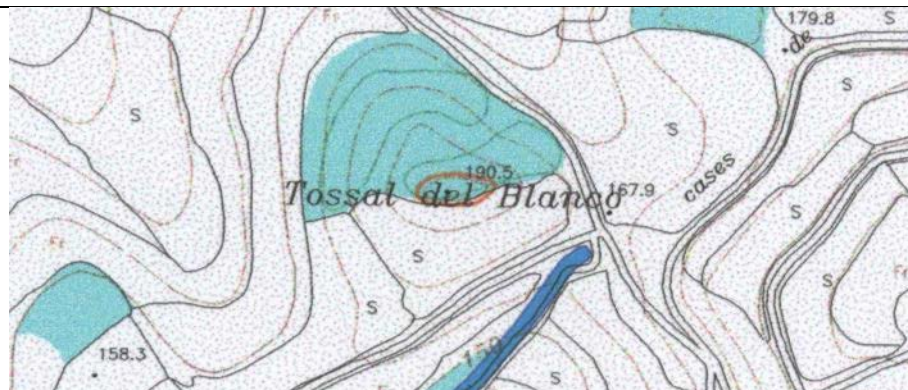
**Unidad de paisaje:** 12

Ficha Num

88

Plano de  
situación

Escala 1:5.000



**Descripción:**

Yacimiento arqueológico.

Coordenadas UTM:

38° 41' 40" Latitud Norte  
03° 45' 03" Longitud Este

Parcelas catastrales:

62 y 66 del Polígono 33.

**Conservación:** Deficiente.

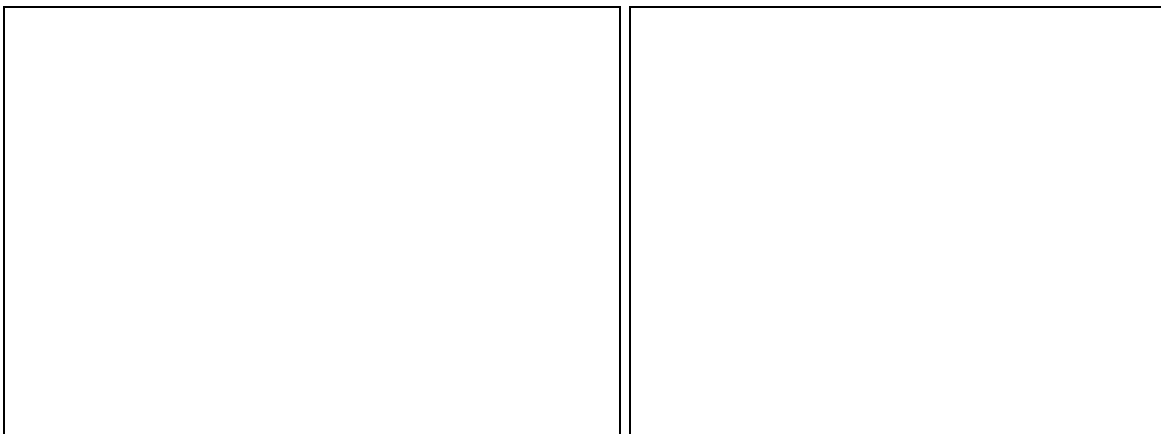
**Uso actual:** Ninguno.

**Protección:** Integral. BRL.

**Valoración:**

Valoración PPP	Valoración especialistas	Visibilidad	Valor paisajístico
MUY ALTO	MUY ALTO	MUY ALTA	MUY ALTO
FP. Fragilidad paisaje	BAJA	FV. Fragilidad visual	

**Información gráfica**





Tipo de recurso:

CULTURAL

**Denominación:** ÀREA ARQUEOLÒGICA 5: CASSAMIA.

**Situación:** Partida de Cassamia, S/Núm.

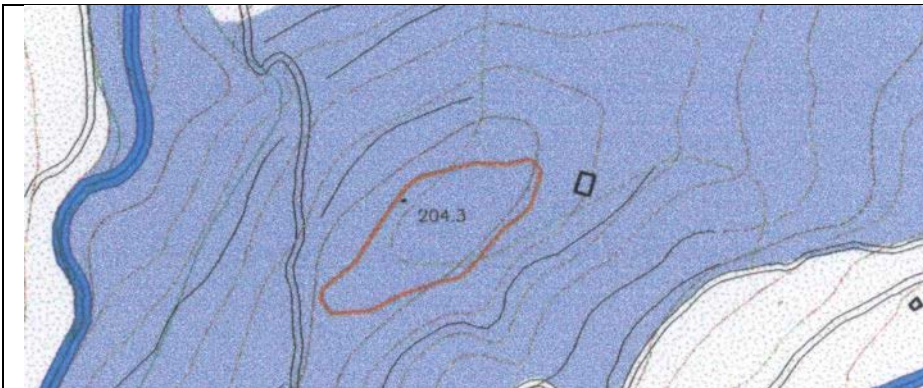
**Unidad de paisaje:** 14

Ficha Num

89

Plano de  
situación

Escala 1:5.000



**Descripción:**

Yacimiento arqueológico.

Coordenadas UTM:

38° 40' 20" Latitud Norte  
03° 42' 12" Longitud Este

Parcelas catastrales:

128, 194 y 264 del Polígono 47.

**Conservación:** Deficiente.

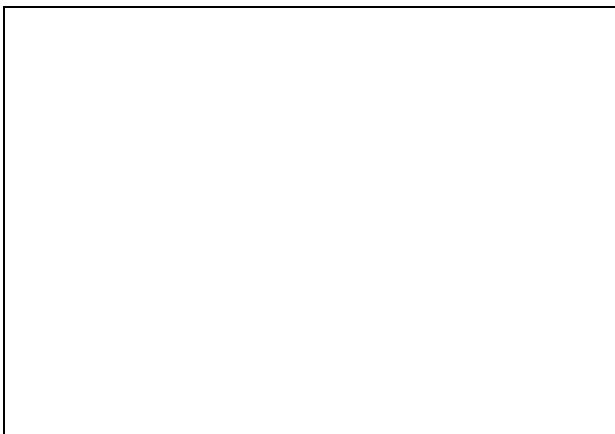
**Uso actual:** Ninguno.

**Protección:** Integral. BRL.

**Valoración:**

Valoración PPP	Valoración especialistas	Visibilidad	Valor paisajístico
MUY ALTO	MUY ALTO	MUY ALTA	MUY ALTO
FP. Fragilidad paisaje	MEDIA	FV. Fragilidad visual	

**Información gráfica**







Tipo de recurso:

CULTURAL

**Denominación:** ÀREA ARQUEOLÒGICA 6: TOSSAL DE CABRERA.

**Situación:** Partida de Benimallunt, S/Núm.

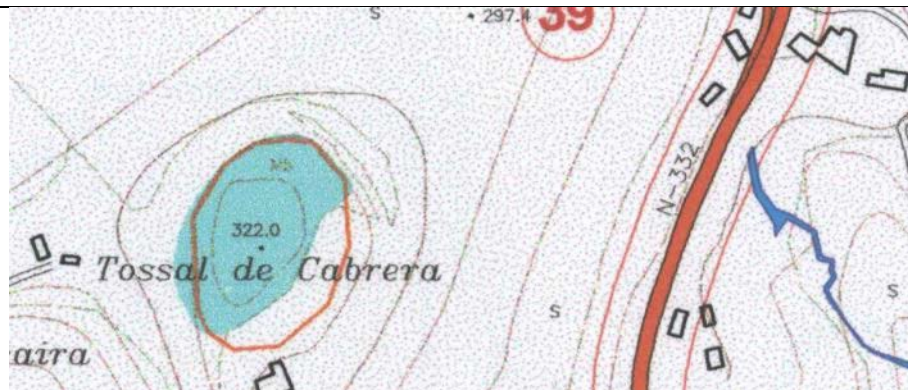
**Unidad de paisaje:** 12

Ficha Num

90

Plano de  
situación

Escala 1:5.000



**Descripción:**

Yacimiento arqueológico.

Coordenadas UTM:

38° 42' 21" Latitud Norte  
03° 43' 18" Longitud Este

Parcelas catastrales:

13 del Polígono 85.

**Conservación:** Deficiente.

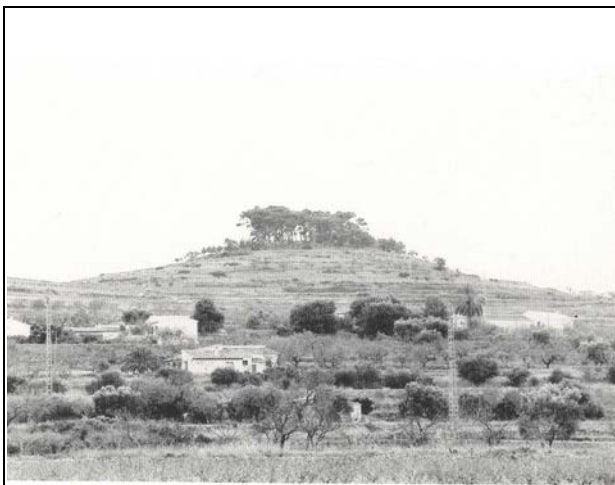
**Uso actual:** Ninguno.

**Protección:** Integral. BRL.

**Valoración:**

Valoración PPP	Valoración especialistas	Visibilidad	Valor paisajístico
MUY ALTO	MUY ALTO	ALTA	MUY ALTO
FP. Fragilidad paisaje	ALTA	FV. Fragilidad visual	

**Información gráfica**





Tipo de recurso:

CULTURAL

**Denominación:** ÁREA ARQUEOLÓGICA 7: CASTELLET de la SOLANA

**Situación:** Partida de La Solana, S/Núm.

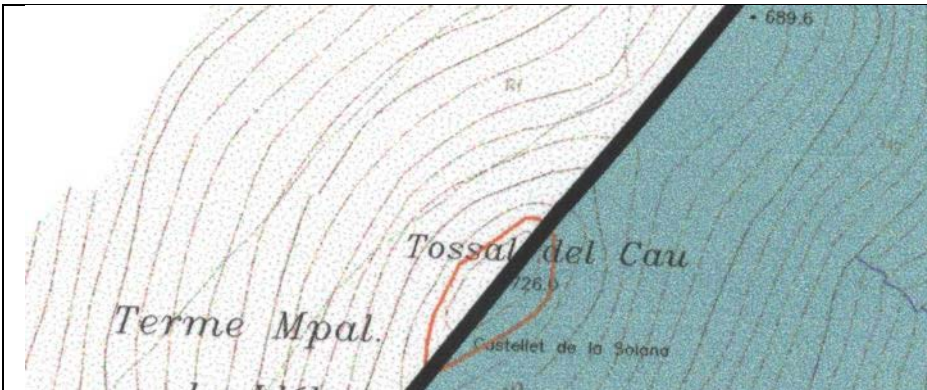
**Unidad de paisaje:** Ámbito externo

Ficha Num

91

Plano de  
situación

Escala 1:5.000



**Descripción:**

Yacimiento arqueológico.

Coordenadas UTM:

38° 42' 20" Latitud Norte  
03° 41' 15" Longitud Este

Parcelas catastrales:

1 del Polígono 64.

**Conservación:** Deficiente.

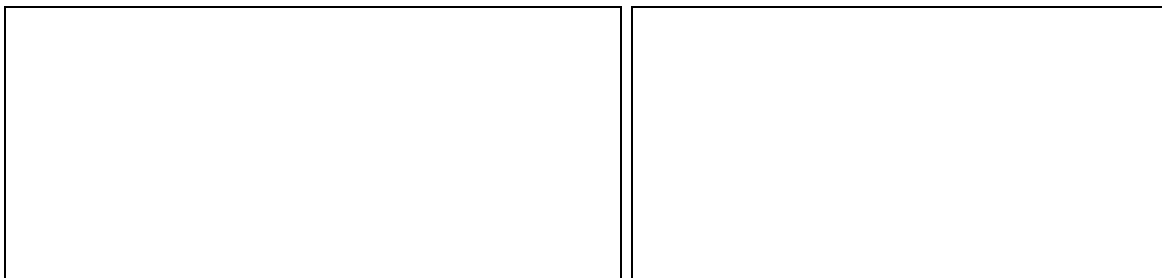
**Uso actual:** Ninguno.

**Protección:** Integral. BRL.

**Valoración:**

Valoración PPP	Valoración especialistas	Visibilidad	Valor paisajístico
MUY ALTO	MUY ALTO	ALTA	MUY ALTO
FP. Fragilidad paisaje	ALTA	FV. Fragilidad visual	

**Información gráfica**





Tipo de recurso:

CULTURAL

**Denominación:** ÀREA ARQUEOLÒGICA 8: BENIMALLUNT.

**Situación:** Partida de Benimallunt, S/Núm.

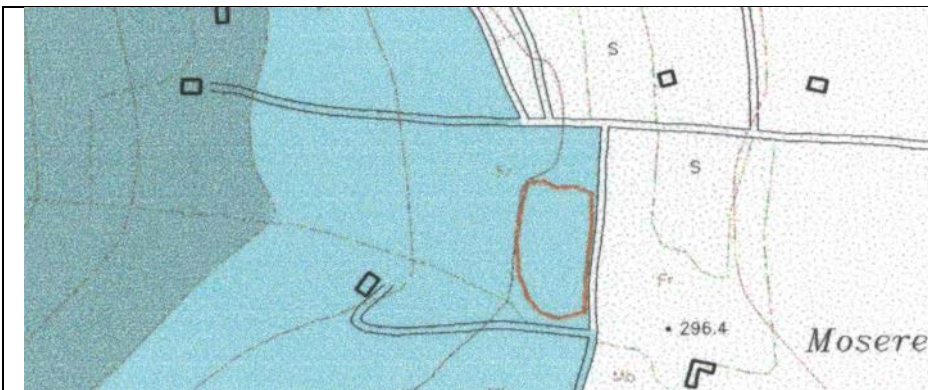
**Unidad de paisaje:** 9

Ficha Num

92

Plano de  
situación

Escala 1:5.000



**Descripción:**

Yacimiento arqueológico.

Coordenadas UTM:

38° 42' 31" Latitud Norte

03° 42' 16" Longitud Este

Parcelas catastrales:

60, 66, 67 y 68 del Polígono 64.

**Conservación:** Deficiente.

**Uso actual:** Ninguno.

**Protección:** Integral. BRL.

**Valoración:**

Valoración PPP	Valoración especialistas	Visibilidad	Valor paisajístico
MUY ALTO	MUY ALTO	ALTA	MUY ALTO
FP. Fragilidad paisaje	ALTA	FV. Fragilidad visual	

**Información gráfica**







Tipo de recurso:  
**CULTURAL**

**Denominación:** ÀREA ARQUEOLÒGICA 9: BINYENT.  
**Situación:** Partida de Binyent, S/Núm.  
**Unidad de paisaje:** 13

Ficha Num

**93**

Plano de  
situación  
Escala 1:5.000



**Descripción:**

Yacimiento arqueológico.

Coordenadas UTM:

38° 41' 33" Latitud Norte  
03° 42' 15" Longitud Este

Parcelas catastrales:

81 del Polígono 84.

**Conservación:** Deficiente.

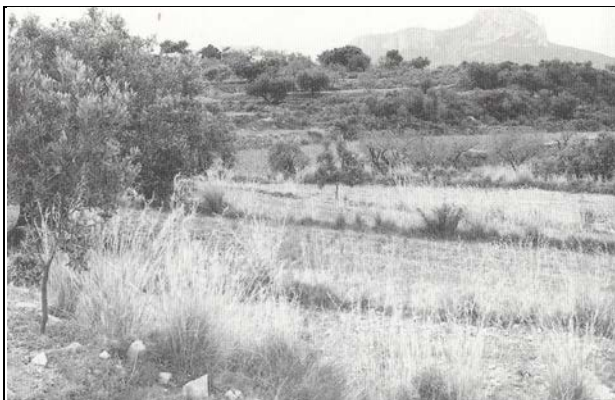
**Uso actual:** Ninguno.

**Protección:** Integral. BRL.

**Valoración:**

Valoración PPP	Valoración especialistas	Visibilidad	Valor paisajístico
MUY ALTO	ALTO	MEDIA	MUY ALTO
FP. Fragilidad paisaje	MEDIA	FV. Fragilidad visual	

**Información gráfica**





Tipo de recurso:

CULTURAL

**Denominación:** ÀREA ARQUEOLÒGICA 10: CASES DE LLEUS.

**Situación:** Partida de Lleus.

**Unidad de paisaje:** 4

Ficha Num

94

Plano de  
situación

Escala 1:5.000



**Descripción:**

Yacimiento arqueológico.

Coordenadas UTM:

38° 41' 51" Latitud Norte  
03° 41' 41" Longitud Este

Parcelas catastrales:

29 y 78 del Polígono 57.

**Conservación:** Deficiente.

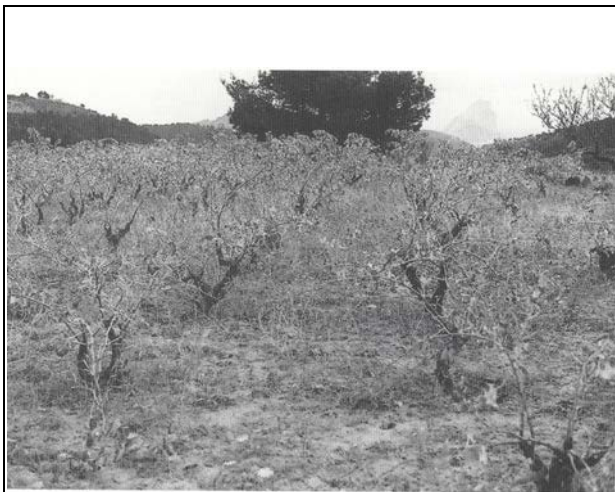
**Uso actual:** Ninguno.

**Protección:** Integral. BRL.

**Valoración:**

Valoración PPP	Valoración especialistas	Visibilidad	Valor paisajístico
MUY ALTO	ALTO	MEDIA	MUY ALTO
FP. Fragilidad paisaje	ALTA	FV. Fragilidad visual	

**Información gráfica**





Tipo de recurso:

CULTURAL

**Denominación:** ÀREA ARQUEOLÒGICA 11: LES FIGUERES.

**Situación:** Partida de Lleus, S/Núm.

**Unidad de paisaje:** 13

Ficha Num

95

Plano de  
situación

Escala 1:5.000



**Descripción:**

Yacimiento arqueológico.

Coordenadas UTM:

38° 41' 00" Latitud Norte  
03° 41' 22" Longitud Este

Parcelas catastrales:

9, 10, 11, 12, 103, 104, 105 y 106 del Polígono 46.

**Conservación:** Deficiente.

**Uso actual:** Ninguno.

**Protección:** Integral. BRL.

**Valoración:**

Valoración PPP	Valoración especialistas	Visibilidad	Valor paisajístico
MUY ALTO	ALTO	BAJA	MUY ALTO
FP. Fragilidad paisaje	ALTA	FV. Fragilidad visual	

**Información gráfica**

